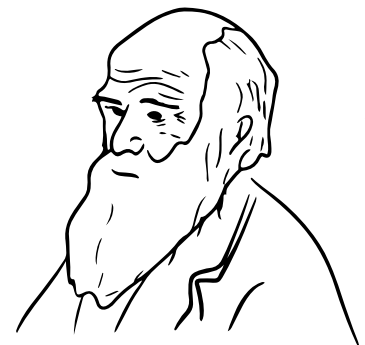


CHARLES DARWIN E L'EVOLUZIONE DELLA SPECIE

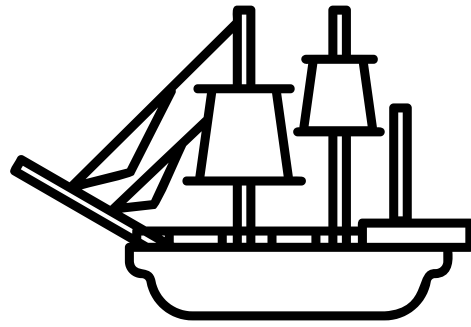
DARWIN NACQUE IN INGHILTERRA
IL 12 FEBBRAIO DEL 1809 DA UNA FAMIGLIA BENESTANTE.
NEL 1825 SI ISCRISSE ALLA FACOLTÀ DI MEDICINA, MA
ABBANDONÒ GLI STUDI.
NEL 1831 SI IMBARCÒ SULLA NAVE BEAGLE E GRAZIE A
QUESTO VIAGGIO GIUNSE ALLA SUE CONCLUSIONI
SULL'EVOLUZIONE DELLE SPECIE



©HOMEMADEMAMMA

CHARLES DARWIN

IL BEAGLE NAVIGÒ PER CINQUE ANNI
ATTRAVERSO LE COSTE DELL'AMERICA
MERIDIONALE E DELL'AUSTRALIA.
DURANTE IL VIAGGIO LA NAVE SI FERMÒ
NELL'ARCIPELAGO DELLE GALAPAGOS , AL
LARGO DELL'ECUADOR, DOVE DARWIN
POTÈ OSSERVARE SPECIE PARTICOLARI DI
IGUANE, TARTARUGHE ED UCCELLI



©IOMEMAMMA

IL VIAGGIO

DURANTE IL VIAGGIO DARWIN RIEMPÌ
TANTISSIMI TACCUINI E RACCOLSE
NUMEROSI CAMPIONI DI ANIMALI E
VEGETALI

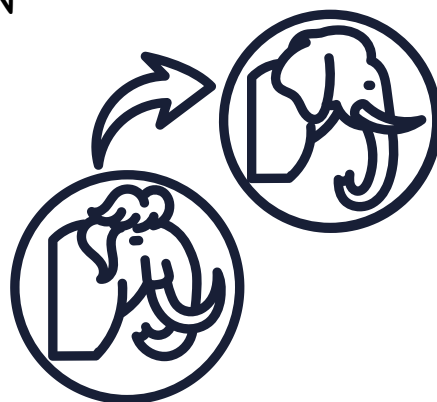


©IOMEMAMMA

APPUNTI E CAMPIONI

OSSERVANDO I FOSSILI, LE PIANTE E GLI ANIMALI DI UNA DETERMINATA AREA, DARWIN ARRIVÒ ALLA CONCLUSIONE CHE ESISTONO DELLE DIFFERENZE TRA I VARI ORGANISMI VIVENTI, CHE VENGONO EREDITATE DALLE GENERAZIONI SUCCESSIVE.

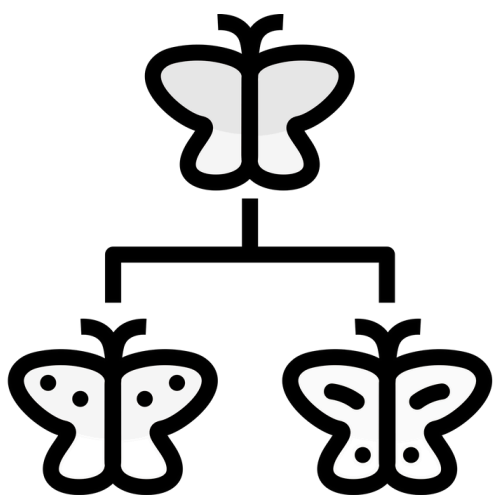
LE VARIAZIONI PIÙ FAVOREVOLI, PER RIPRODURSI O PER PROCURARSI IL CIBO, SONO QUELLE CHE SI RIPETONO PIÙ FREQUENTEMENTE NEL CORSO DELLE GENERAZIONI.



©IOMEMADEMAMMA

IL CONCETTO DI VARIAZIONE

©IOMEMADEMAMMA

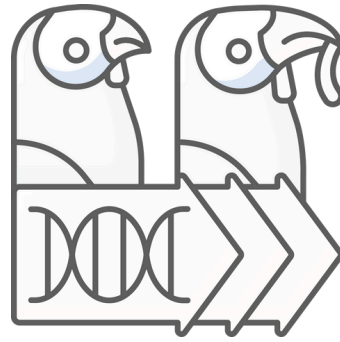


COLLEGATO AL CONCETTO DI VARIAZIONE DARWIN ELABORA IL CONCETTO DI SELEZIONE NATURALE.

SECONDO QUESTA TEORIA NON SONO LE CARATTERISTICHE DEL SOGGETTO PIÙ FORTE QUELLE CHE PASSANO DA UNA GENERAZIONE ALL'ALTRA, MA QUELLE DEL SOGGETTO CHE È CAPACE DI ADATTARSI MEGLIO AL SUO AMBIENTE.

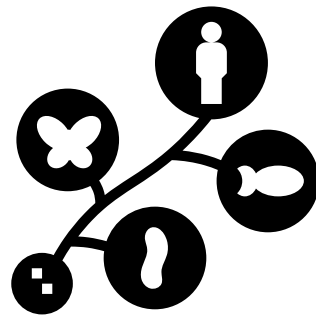
LA SELEZIONE NATURALE

SECONDO QUESTA TEORIA TUTTI
GLI ESSERI VIVENTI, COMPRESO
L'UOMO, SONO SOGGETTI
NEL CORSO DELLE GENERAZIONI A
LENTI E CONTINUI CAMBIAMENTI,
CHIAMATI "EVOLUZIONE"



©HOMEMADEMAMA

DRAWIN PENSAVA CHE LA VITA
DEGLI ESSERI VIVENTI SI
RAMIFICASSE COME UN ALBERO.
ALCUNI RAMI DI QUESTO ALBERO
PROGREDIVANO E CRESCEVANO,
ALTRI INVECE SI ESTINGUEVANO

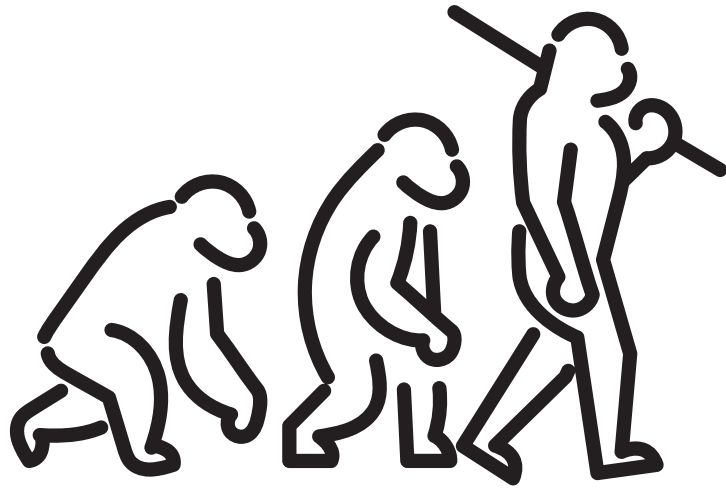


L'EVOLUZIONE

NEL 1859 DARWIN PUBBLICÒ IL TESTO "L'ORIGINE DELLA SPECIE", IN CUI AFFERMAVA CHE OGNI FORMA DI VITA SUBISCE LENTI E GRADUALI CAMBIAMENTI IN BASE AL PRINCIPIO DELLA SELEZIONE NATURALE.

SECONDO QUESTA TEORIA ANCHE GLI ESSERI UMANI SONO SOGGETTI A QUESTA EVOLUZIONE, DISCENDENDO DALLE SCIMMIE.

IL MONDO SCIENTIFICO PERO' CRITICÒ MOLTO LE SUE IDEE, PERCHÈ NON VOLEVA ACCETTARE CHE GLI UOMINI DISCENDESSERO DIRETTAMENTE DALLE SCIMMIE.

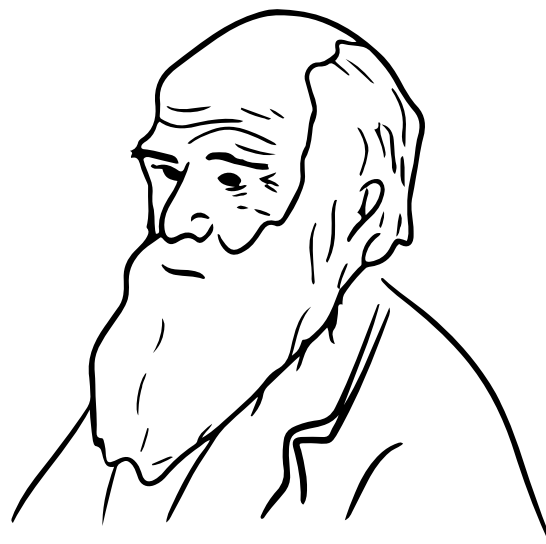


L'ORIGINE DELLA SPECIE

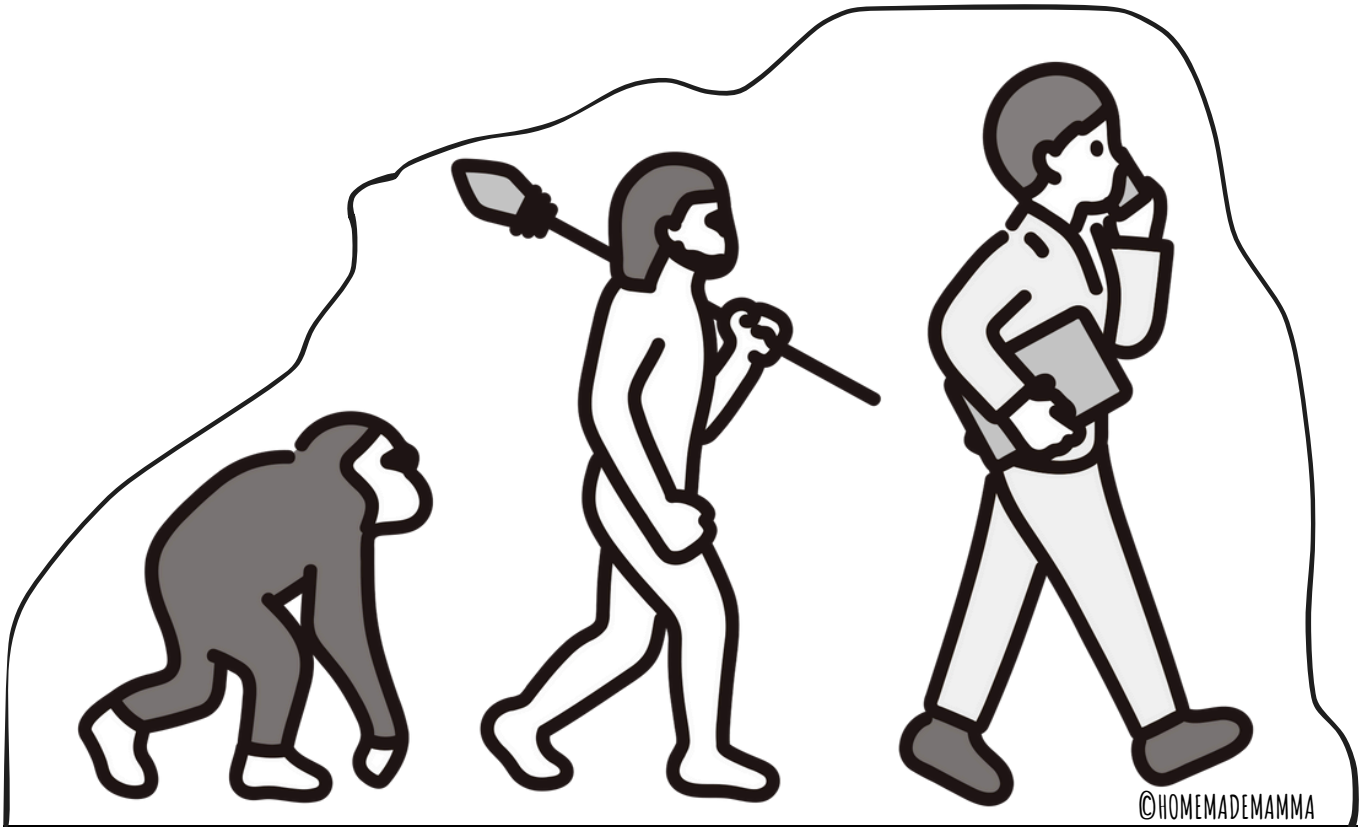
IL 12 FEBBRAIO, GIORNO DELLA NASCITA DI DARWIN, SI CELEBRA IL DARWIN DAY PER INVITARE TUTTI A RIFLETTERE E AD AGIRE

- CON CORAGGIO INTELLETTUALE,
- CURIOSITÀ,
- NEL RISPETTO DEL PENSIERO SCIENTIFICO,
- CON FAME E DESIDERIO DI VERITÀ

PRINCIPI CHE ACCOMPAGNARONO LO SCIENZIATO PER TUTTA LA VITA



IL DARWIN DAY



CHARLES DARWIN E L'EVOLUZIONE DELLA SPECIE

CHARLES DARWIN

IL VIAGGIO

APPUNTI E CAMPIONI

©IOMEMADEMAMMA

IL CONCETTO DI VARIAZIONE

©IOMEMADEMAMMA

LA SELEZIONE NATURALE

L'EVOLUZIONE

L'ORIGINE DELLA SPECIE

IL DARWIN DAY