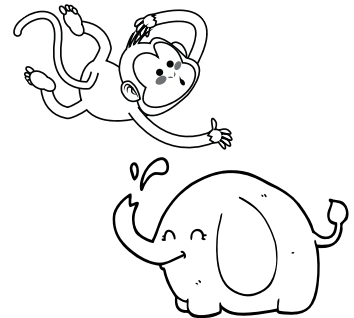




ALLA SCOPERTA DEGLI ANIMALI

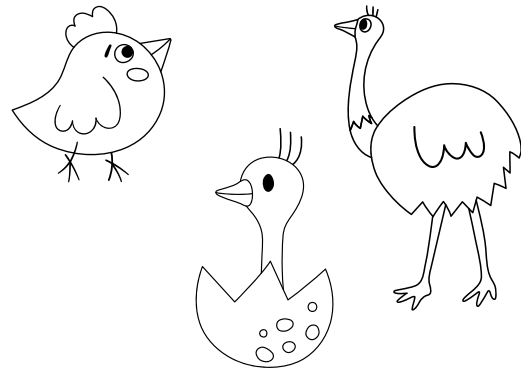
- I MAMMIFERI SONO VERTEBRATI A SANGUE CALDO
- ALLATTANO I LORO CUCCIOLI
- HANNO UN SISTEMA NERVOSO PARTICOLARMENTE SVILUPPATO
- RESPIRANO ATTRAVERSO I POLMONI



©IOMEMADEMAMMA

I MAMMIFERI

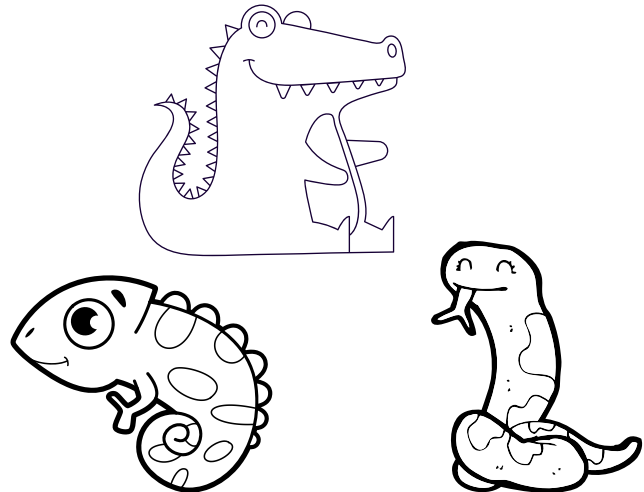
- GLI UCCELLI SONO VERTEBRATI A SANGUE CALDO
- SONO GLI UNICI ANIMALI CON LE PIUME
- HANNO LE ALI, MA ALCUNI DI LORO NON POSSO VOLARE
- SONO OVIPARI (DEPONGONO UOVA)



©IOMEMADEMAMMA

GLI UCCELLI

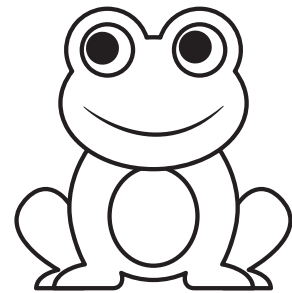
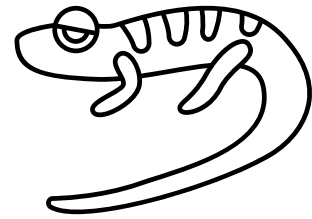
- I RETTILI SONO VERTEBRATI A SANGUE FREDDO
- HANNO IL CORPO COPERTO DI SQUAME
- SONO PER LA MAGGIOR PARTE OVIPARI (DEPONGONO UOVA) ED ALCUNI OVOVIVIPARI (LE UOVA RIMANGONO NEL CORPO)



©IOMEMADEMAMMA

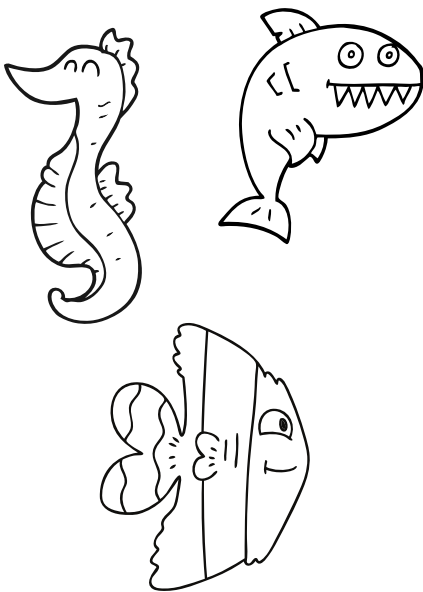
I RETTILI

- GLI ANFIBI SONO VERTEBRATI A SANGUE FREDDO
- POSSONO VIVERE SIA IN ACQUA CHE SULLA TERRA
- LA LORO PELLE E' NUDA SENZA PELI, SQUAME O PIUME
- SONO PER LA MAGGIOR PARTE OVIPARI (DEPONGONO UOVA) ED ALCUNI OVOVIVIPARI (LE UOVA RIMANGONO NEL CORPO)
- MOLTI ANFIBI, COME LE RANE, SUBISCONO UNA METAMORFOSI PRIMA DI DIVENTARE ADULTI



©HOMEMADEMAMMA

GLI ANFIBI

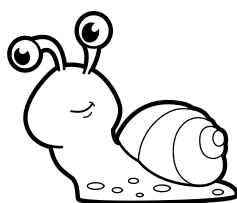
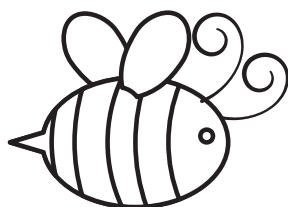


©HOMEMADEMAMMA

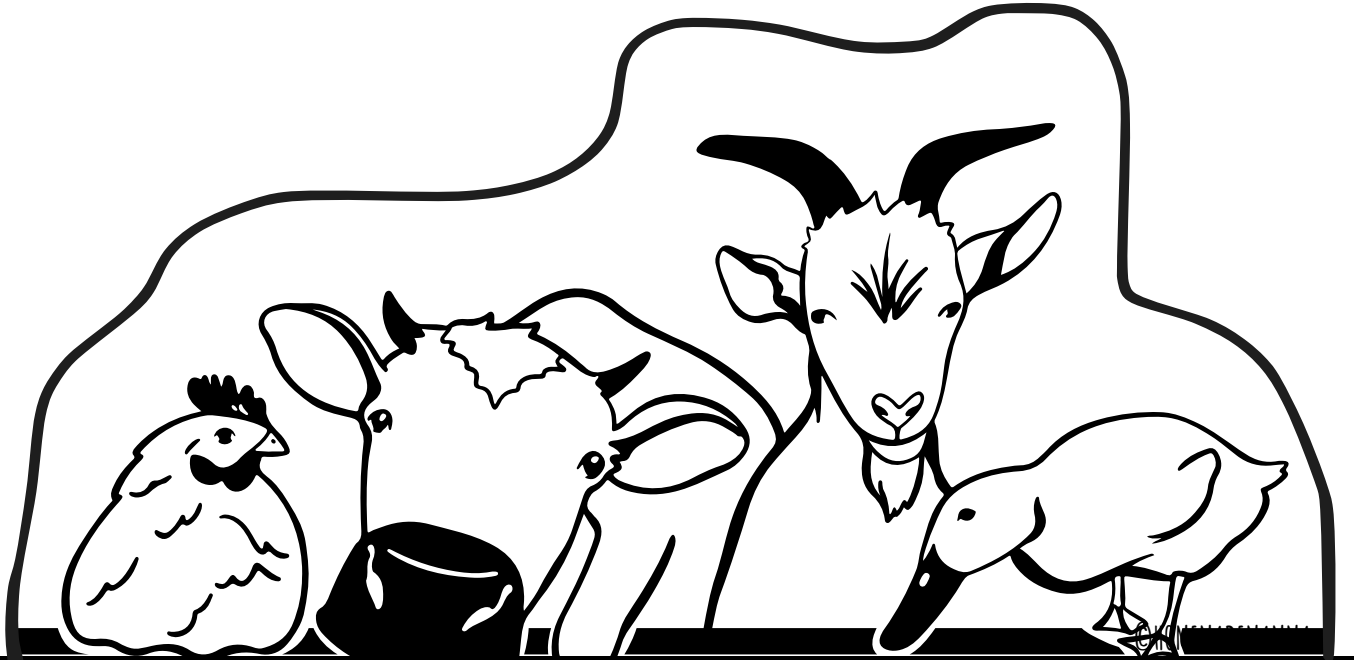
- I PESCI SONO VERTEBRATI CHE VIVONO IN ACQUA
- RESPIRANO ATTRAVERSO LE BRANCIE
- IL LORO CORPO E' GENERALMENTE COPERTO DI SQUAME
- HANNO UNA VESCICA CHE PERMETTE LORO DI RIMANERE ALLA PROFONDITA' DESIDERATA
- POSSONO ESSERE OVIPARI (DEPONGONO UOVA) OD OVOVIVIPARI (LE UOVA RIMANGONO NEL CORPO)

I PESCI

- GLI INVERTEBRATI NON HANNO LA COLONNA VERTEBRALE E LO SCHELETRO INTERNO
- POSSONO AVERE IL CORPO MOLLE CON O SENZA UNO SCHELETRO ESTERNO
- POSSONO ESSER CON O SENZA ZAMPE
- RAPPRESENTANO IL 95% DELLE SPECIE ANIMALI SULLA TERRA, TRA DI ESSI GLI INSETTI E I MOLLUSCHI
- POSSONO ESSERE OVIPARI (DEPONGONO UOVA) OD OVOVIVIPARI (LE UOVA RIMANGONO NEL CORPO)



GLI INVERTEBRATI



**ALLA SCOPERTA
DEGLI ANIMALI**

I MAMMIFERI

GLI UCCELLI

I RETTILI

©IOMEMADEMAMMA

GLI ANFIBI

©IOMEMADEMAMMA

I PESCI

GLI INVERTEBRATI