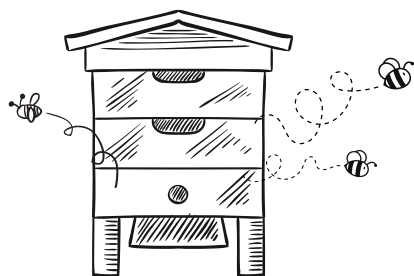


©HOMEMADEMAMMA

ALLA SCOPERTA DEL MIELE

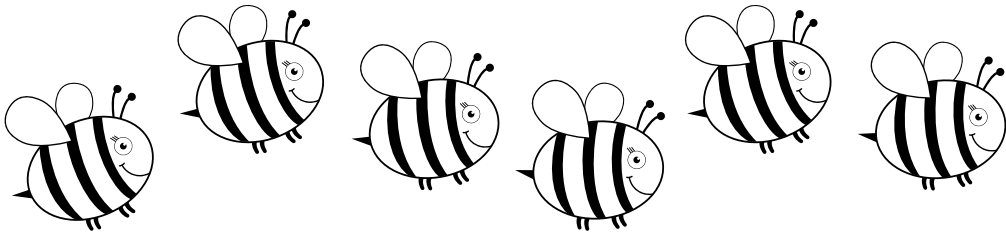


LE API VOLANO VIA DALLA LORO
CASA, COSTRUITA DALL'UOMO:
L'ARNIA

FUORI DALL'ARNIA

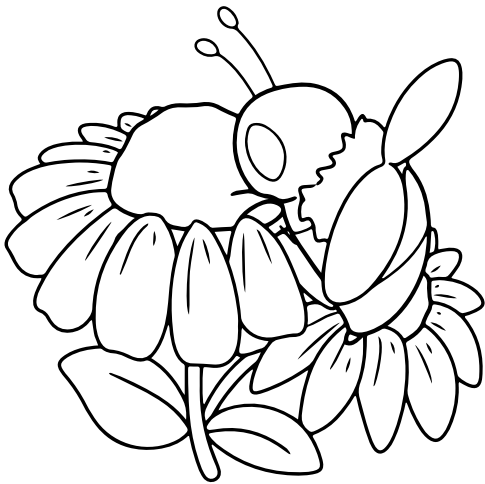
©HOMEMADEMAMMA

©HOMEMADEMAMMA



VOLANO IN GIRO IN CERCA DI FIORI

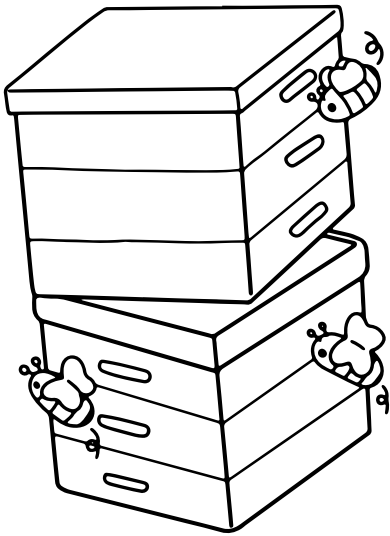
IL VOLO



©HOMEMADEMAMMA

DAI FIORI PRENDONO
IL POLLINE E IL NETTARE

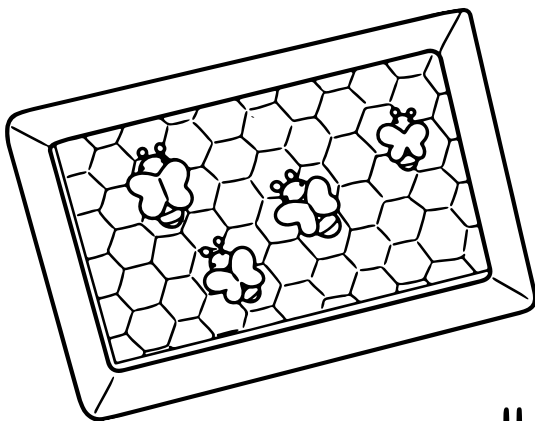
POLLINE E NETTARE



UNA VOLTA RACCOLTI
RIENTRANO NELL'ARIA,
AVVISANDO ANCHE LE ALTRE API
DOVE SI TROVANO I FIORI

©IOMEMADEMAMMA

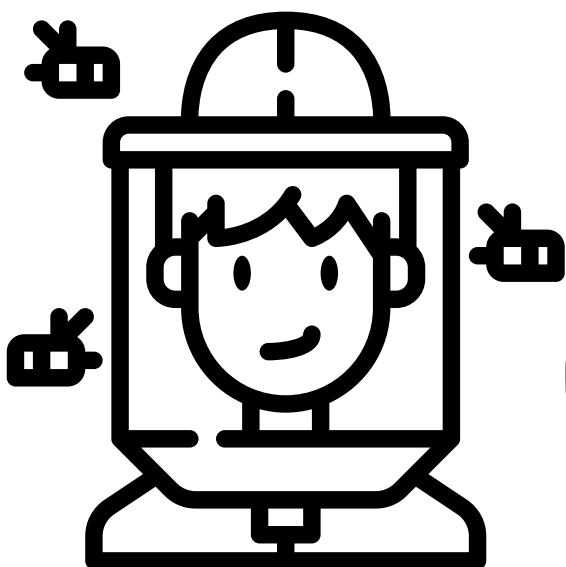
RITORNO NELL'ARNIA



DENTRO L'ARNIA
METTONO
IL NETTARE NEL FAVO,
FORMATO DA TANTE CELLE ESAGONALI.
QUI POI SI TRASFORMERÀ IN MIELE

©IOMEMADEMAMMA

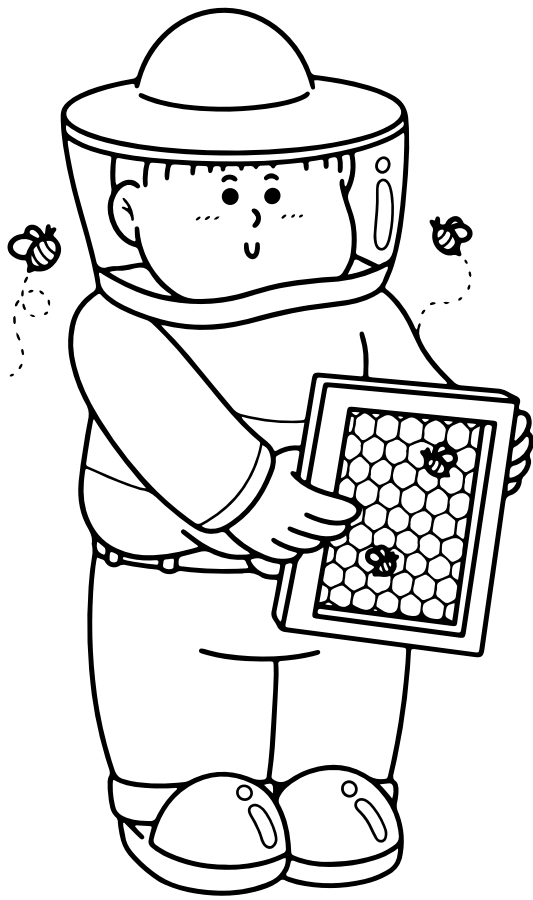
IL FAVO



QUANDO LE CELLE SONO
PIENE DI MIELE,
ARRIVA L'APICOLTORE
INDOSSANDO DEI VESTITI
APPOSITI
PER NON PUNGERSI

©IOMEMADEMAMMA

L'APICOLTORE

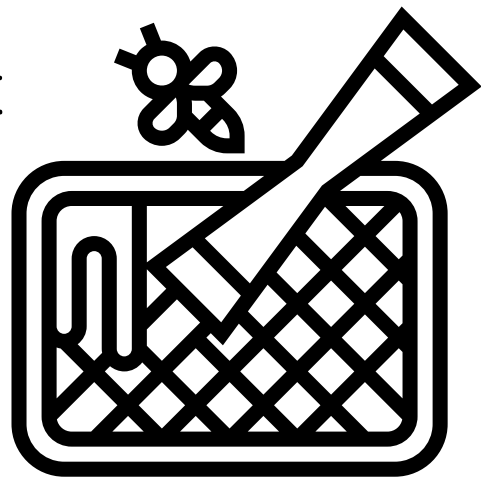


ESTRAE
DALL'ARNIA
I TELAI, DOVE
SI TROVANO
LE CELLE
PIENE DI MIELE

©IOMEMADEMAMMA

I TELAI

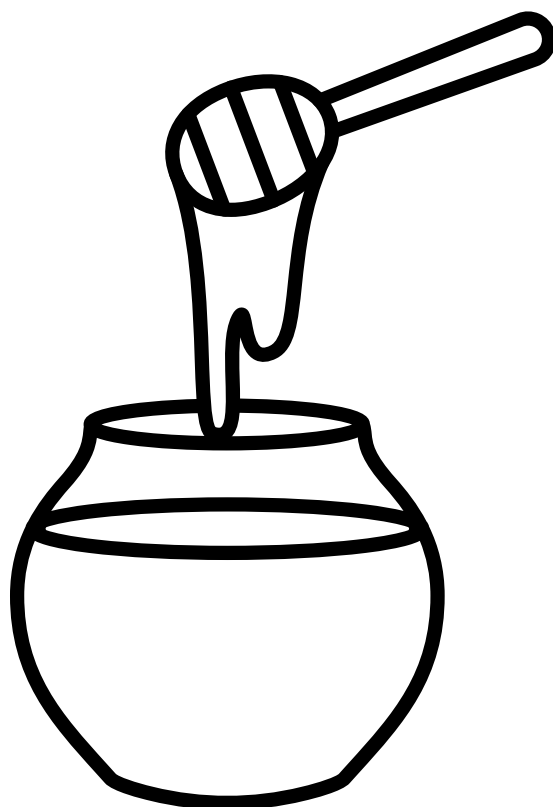
APRE LE CELLE E METTE I TELAI
IN UN CONTENITORE CHE GIRA,
CHIAMATO SMIELATORE.
IL MIELE ESCE DALLE CELLE
E POI VIENE PULITO
DALLE IMPURITÀ.



©IOMEMADEMAMMA

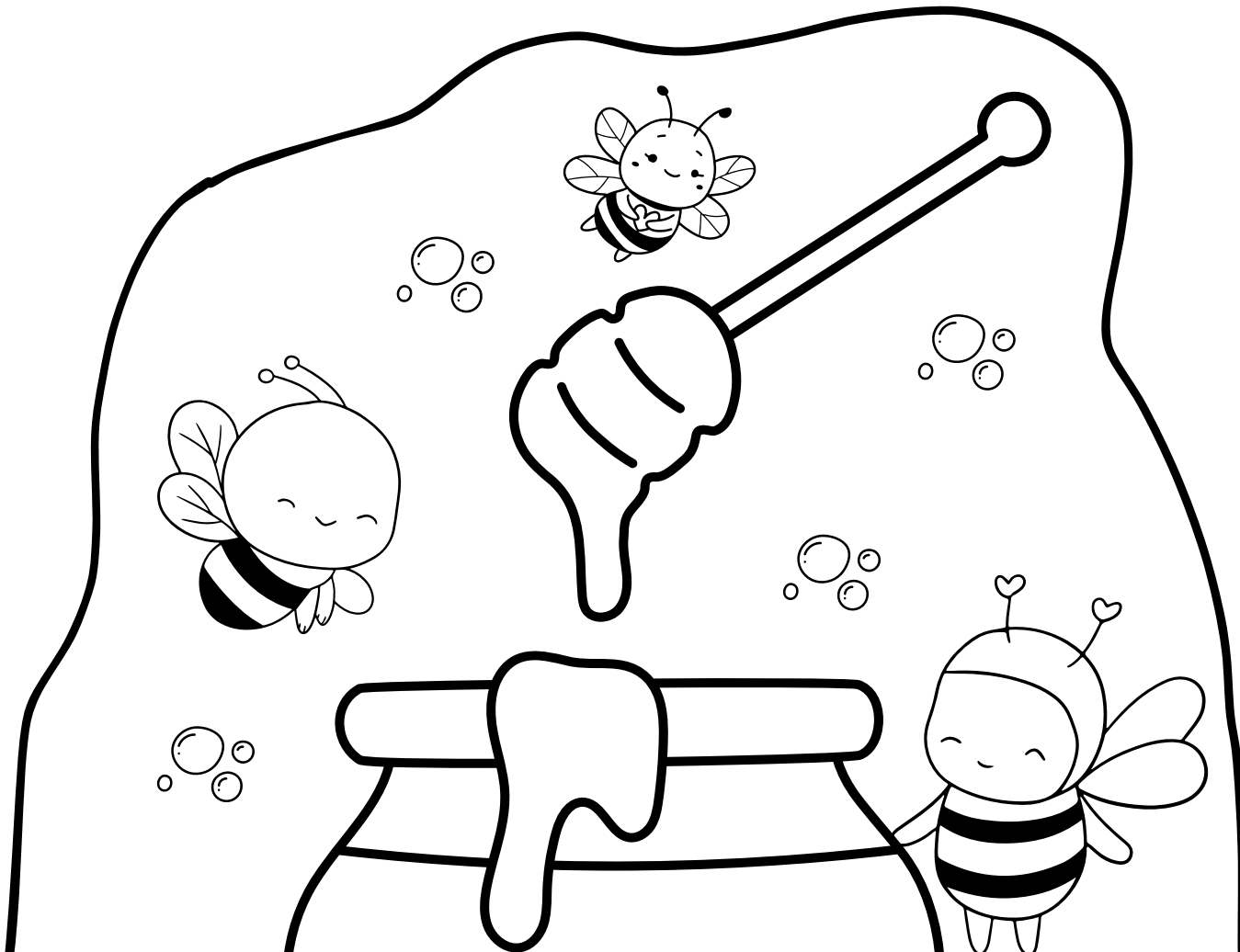
L'ESTRAZIONE

ORA IL MIELE
È PRONTO PER ESSERE
MANGIATO!
IL SUO SAPORE DIPENDE
DAL TIPO DI FIORE
DA CUI IL NETTARE
È STATO PRESO.



©IOMEMAMMA

IL MIELE



©HOMEMADEMAMMA

ALLA SCOPERTA DEL MIELE

LE API VOLANO VIA DALLA LORO
CASA, COSTRUITA DALL'UOMO:
L'ARNIA

FUORI DALL'ARNIA

©HOMEMADEMAMMA

©HOMEMADEMAMMA

VOLANO IN GIRO IN CERCA DI FIORI

IL VOLO

©HOMEMADEMAMMA

DAI FIORI PRENDONO
IL POLLINE E IL NETTARE

POLLINE E NETTARE

UNA VOLTA RACCOLTI
RIENTRANO NELL'ARIA,
AVVISANDO ANCHE LE ALTRE API
DOVE SI TROVANO I FIORI

©IOMEMADEMAMMA

RITORNO NELL'ARNIA

DENTRO L'ARNIA
METTONO
IL NETTARE NEL FAVO,
FORMATO DA TANTE CELLE ESAGONALI.
QUI POI SI TRASFORMERÀ IN MIELE

©IOMEMADEMAMMA

IL FAVO

QUANDO LE CELLE SONO
PIENE DI MIELE,
ARRIVA L'APICOLTORE
INDOSSANDO DEI VESTITI
APPOSITI
PER NON PUNGERSI

©IOMEMADEMAMMA

L'APICOLTORE

ESTRAE
DALL'ARNIA
I TELAI, DOVE
SI TROVANO
LE CELLE
PIENE DI MIELE

©IOMEMAMMA

I TELAI

APRE LE CELLE E METTE I TELAI
IN UN CONTENITORE CHE GIRA,
CHIAMATO SMIELATORE.
IL MIELE ESCE DALLE CELLE
E POI VIENE PULITO
DALLE IMPURITÀ.

©IOMEMADEMAMMA

L'ESTRAZIONE

ORA IL MIELE
È PRONTO PER ESSERE
MANGIATO!
IL SUO SAPORE DIPENDE
DAL TIPO DI FIORE
DA CUI IL NETTARE
È STATO PRESO.

IL MIELE