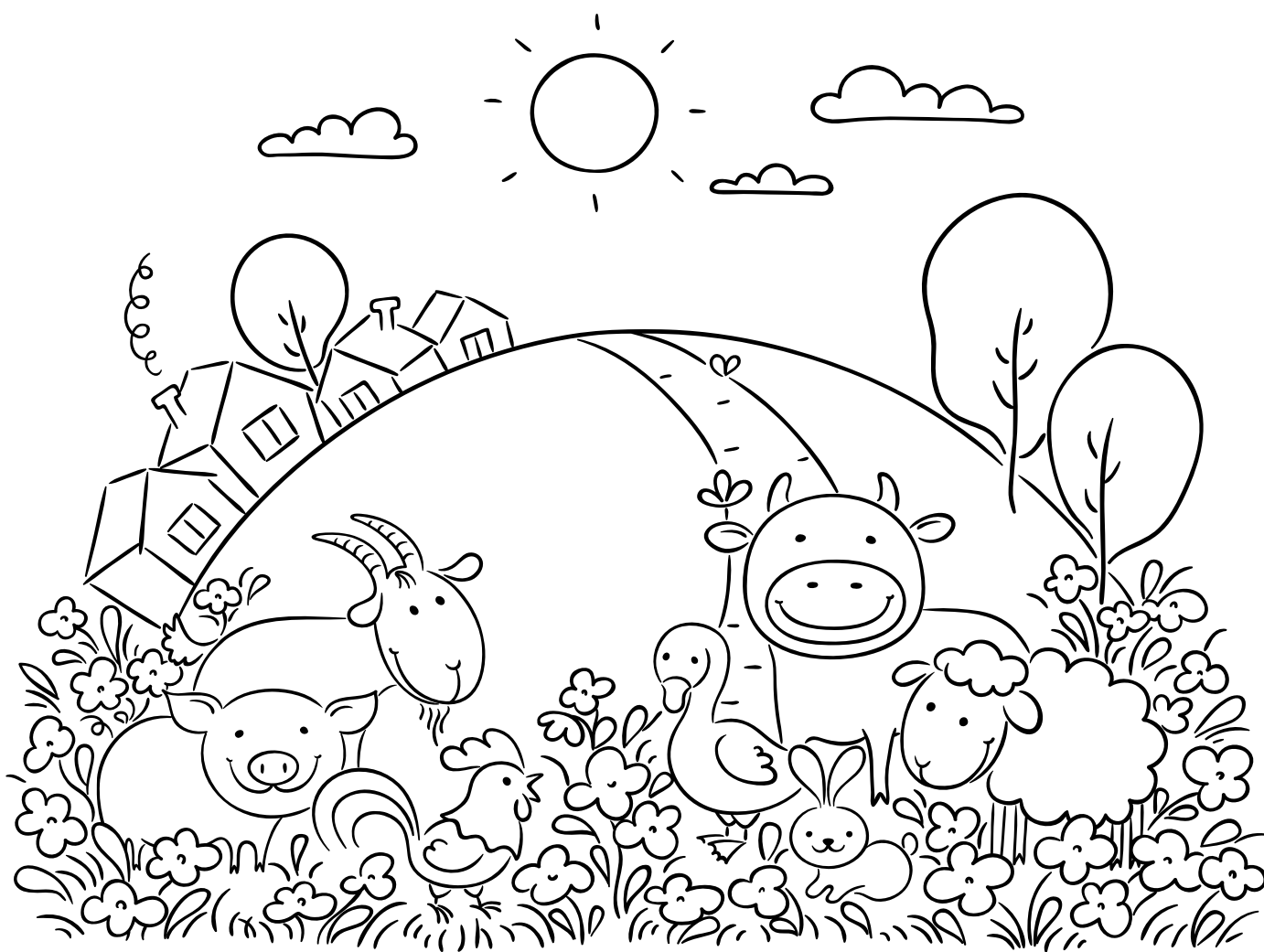


1 STORIA 10 DOMANDE

10 STORIE PER ALLENARSI A LEGGERE
E COMPRENDERE UN TESTO



LEGGI E RISPONDI

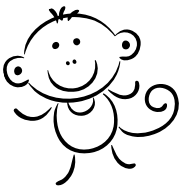
LA SCIMMIETTA BIRICHINA

BIRRY È UNA SCIMMIETTA DISPETTOSA:
LE PIACE SALTARE DI ALBERO IN ALBERO
E FARE SCHERZI AI SUOI AMICI.
È AGILE E VELOCE, ANCHE SE È PICCOLINA.
ADORA LE BANANE E NON LE PIACCIONO LE
MELE!
I SUOI MIGLIORI AMICI SONO IL LEONE LELLO
E LA GIRAFFA FAFFY



PER OGNI FRASE SEGNA V PER VERO E F PER FALSO

BIRRY È UNA SCIMMIA	V	F
NON AMA SALTARE DI ALBERO IN ALBERO	V	F
È AGILE E VELOCE	V	F
AMA LE MELE	V	F
FAFFY È UN LEONE	V	F



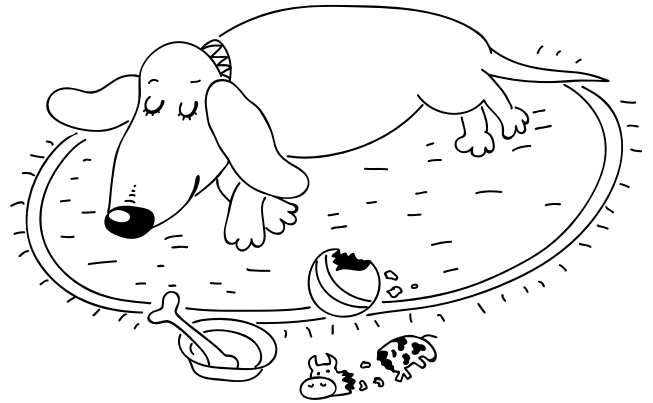
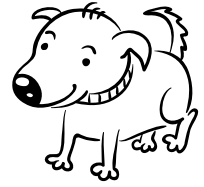
OSSERVA I DISEGNI, RILEGGI LA STORIA E
RISPONDI ALLE DOMANDE

- CHI È BERRY?
- CHI È LELLO?
- CHE FRUTTO AMA BIRRY?
- BIRRY È GRANDE?
- CHE ANIMALI SONO GLI AMICI DI BIRRY?

LEGGI E RISPONDI

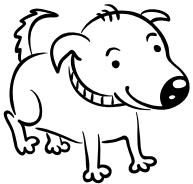
ARTÙ E GIOCONDO

GIOCONDO È UN BEL CAGNONE DAL PELO NERO. AMA DORMIRE SUL SUO TAPPETO E GIOCARE A PALLA. IN CASA CON LUI VIVE ANCHE ARTÙ, UN CAGNOLINO PICCOLO, MA MOLTO VIVACE. I DUE CANI SONO GRANDI AMICI, ANCHE SE SPESSO ARTÙ COMBINA DEI PASTICCI. OGGI PER ESEMPIO HA ROTTO LA PALLA PREFERITA DI GIOCONDO. CHE GUAIO!



PER OGNI FRASE SEGNA V PER VERO E F PER FALSO

ARTÙ È UN CANE MOLTO GRANDE	V	F
GIOCONDO NON AMA DORMIRE	V	F
ARTÙ E GIOCONDO SONO GRANDI AMICI	V	F
GIOCONDO COMBINA SPESSO PASTICCI	V	F
ARTÙ HA ROTTO LA PALLA DI GIOCONDO	V	F



OSSERVA I DISEGNI, RILEGGI LA STORIA E RISPONDI ALLE DOMANDE

DOVE DORME GIOCONDO?

.....

CON CHE COSA AMA GIOCARE GIOCONDO?

.....

COM'È ARTÙ?

.....

DI CHE COLORE È GIOCONDO?

.....

COSA HA COMBINATO OGGI ARTÙ?

.....

LEGGI E RISPONDI

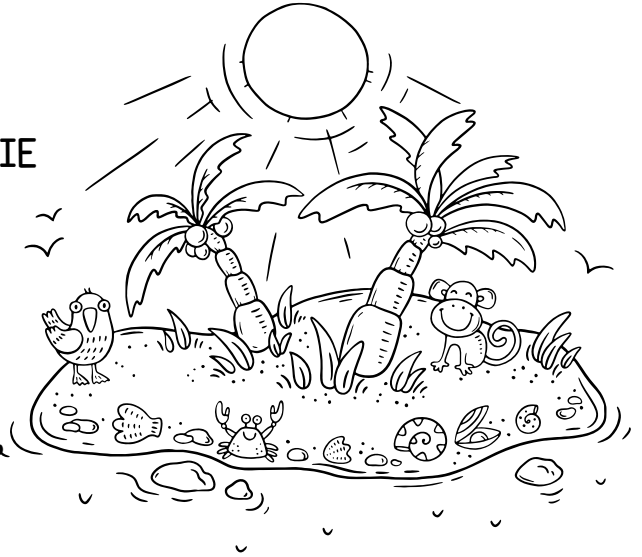
SULL'ISOLA DI RONIGNAO

RONIGNAO È UN ISOLA NELL'OCEANO PACIFICO.

È MOLTO PICCOLA, CON SOLO DUE PALME AL CENTRO.

SULLA SPIAGGIA SI TROVANO TANTE CONCHIGLIE DI FORMA DIVERSA.

SULL'ISOLA VIVONO FELICI UNA SCIMMIA, UN GABBIANO ED UN GRANCHIO. QUALCHE VOLTA VENGONO A TROVARLI ANCHE UN SIMPATICO DELFINO E UNA GIGANTESCA BALENA, CHE PERÒ È MOLTO TIMIDA E PARLA POCO



PER OGNI FRASE SEGNA V PER VERO E F PER FALSO

RONIGNAO È UN'ISOLA GRANDE	V	F
AL CENTRO DELL'ISOLA CI SONO DUE PALME	V	F
SULL'ISOLA VIVONO UNA SCIMMIA ED UN CANE	V	F
UN DELFINO ED UNA BALENA VENGONO A TROVARE GLI ABITANTI DELL'ISOLA	V	F
IL DELFINO È TIMIDO	V	F

OSSERVA I DISEGNI, RILEGGI LA STORIA E RISPONDI ALLE DOMANDE

DOVE SI TROVA RONIGNAO?

.....

CHI ABITA SULL'ISOLA?

.....

COSA CI SONO SULLA SPIAGGIA?

.....

COM'È L'ISOLA?

.....

COM'È LA BALENA?

.....

LEGGI E RISPONDI

IL TOPOLINO GIGI

GIGI È UN ALLEGRO TOPOLINO DI CAMPAGNA
DALLA PELLICCIA MARRONE.

LUI E LA SUA AMICA LUMY AMANO GIOCARE A
NASCONDINO.

LUMY NON È UN TOPO, MA UNA LUMACA CON IL
GUSCIO A POIS NERI.

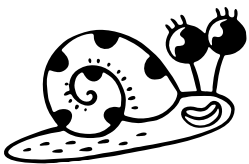
GIGI SI È NASCOSTO DIETRO UNA GROSSO FUNGO,
MA LUMY L'HA TROVATO SUBITO.

DOVE SI NASCONDERÀ ORA LA LUMACHINA?
DI SICURO SOTTO UNA FOGLIA!



PER OGNI FRASE SEGNA V PER VERO E F PER FALSO

GIGI È UNA LUMACA	V	F
LUMY E GIGI SONO TOPI	V	F
LUMY HA IL GUSCIO A POIS NERI	V	F
GIGI SI È NASCOSTO DIETRO AD UN ALBERO	V	F
LUMY SI NASCONDERÀ SOTTO AD UNA FOGLIA	V	F



OSSERVA I DISEGNI, RILEGGI LA STORIA E
RISPONDI ALLE DOMANDE

CHI È GIGI?

.....

DI CHE COLORE È LA SUA PELLICCIA?

.....

A COSA GIOCANO GIGI E LUMY?

.....

DOVE SI NASCONDE GIGI?

.....

DOVE SI NASCONDERÀ LUMY?

.....

LEGGI E RISPONDI

MICIO MACI

MICIO MACI È UN GATTINO DAL PELO ARANCIONE.

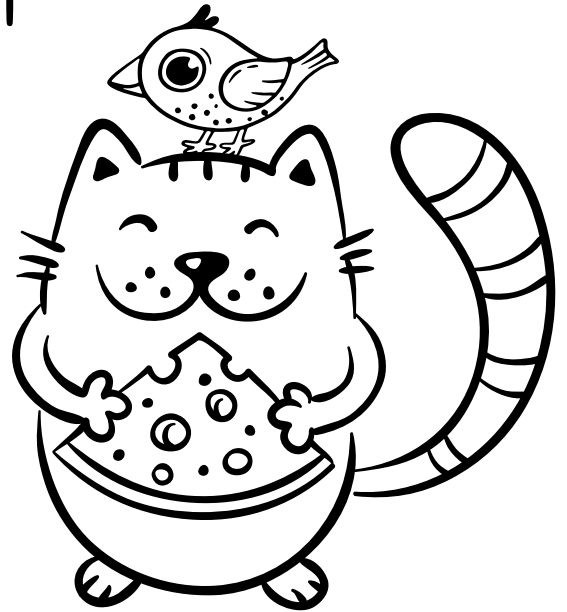
È MOLTO SIMPATICO ED ALLEGRO.

IL SUO MIGLIORE AMICO È L'UCCELLINO CIPPY, DALLE PIUME AZZURRE.

MICIO MACI È ANCHE UN GRAN GOLOSONE.

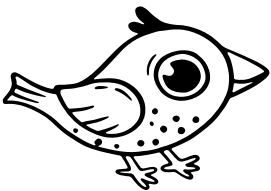
IL SUO CIBO PREFERITO È IL FORMAGGIO CON I BUCHI.

CON IL SUO AMICO CIPPY AMA GIOCARE A PALLA E PASSEGGIARE AL PARCO



PER OGNI FRASE SEGNA V PER VERO E F PER FALSO

MICIO MACI HA IL PELO ARANCIONE	V	F
MICIO MACI È TRISTE	V	F
IL MIGLIORE AMICO DI MACI È UN GATTO	V	F
MICIO MACI AMA IL FORMAGGIO	V	F
CIPPY E MACI AMANO GIOCARE A PALLA	V	F



OSSERVA I DISEGNI, RILEGGI LA STORIA E RISPONDI ALLE DOMANDE

CHI È MICIO MACI?

CHI È IL MIGLIORE AMICO DI MACI?

DI CHE COLORE È CIPPY?

CHE FORMAGGIO AMA MACI?

DOVE VANNO A PASSEGGIARE CIPPY E MACI?

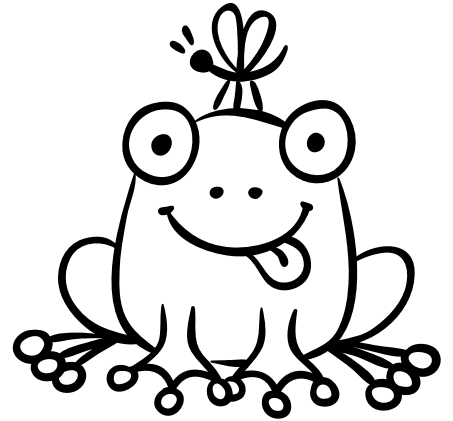
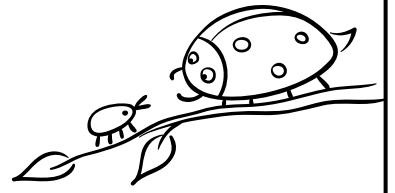
LEGGI E RISPONDI

LA RANA GELSOMINA

GELSOMINA È UNA RANA SEMPRE ALLEGRA. LEI E LA SUA AMICA FUFFY SI DIVERTONO AD ANDARE IN GIRO PER LO STAGNO.

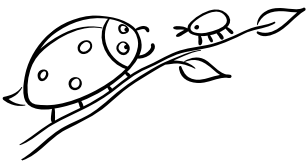
FUFFY NON È UNA RANA, MA UNA FARFALLA DALLE ALI ROSA.

UN GIORNO GELSOMINA E FUFFY INCONTRANO, DURANTE UNA PASSEGGIATA, CICCY LA COCCINELLA E SUA MAMMA CONNY.



PER OGNI FRASE SEGNA V PER VERO E F PER FALSO

FUFFY È UNA RANA	V	F
GELSOMINA È UNA RANA	V	F
GELSOMINA E FUFFY SONO AMICHE	V	F
FUFFY HA LE ALI ROSA	V	F
CICCY È UNA FARFALLA	V	F



OSSERVA I DISEGNI, RILEGGI LA STORIA E RISPONDI ALLE DOMANDE

- CHI È GELSOMINA?
- COSA SI DIVERTONO A FARE GELSOMINA E FUFFY?
- CHI È FUFFY?
- CHI INCONTRANO?
- QUANDO INCONTRANO LE COCCINELLE?

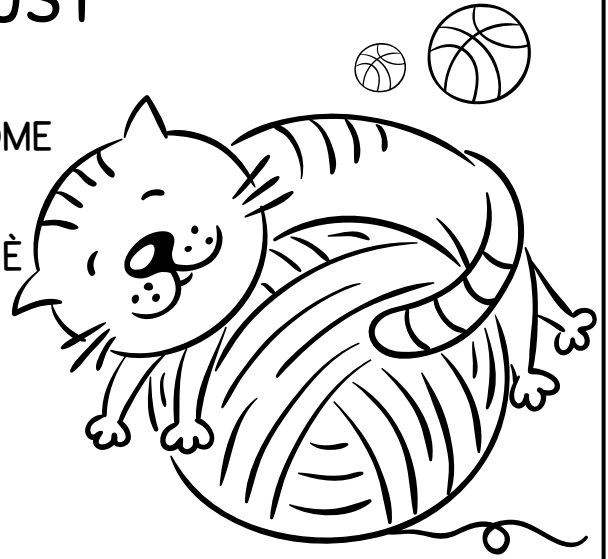
LEGGI E RISPONDI

LA GATTINA SUSY

SUSY È UNA GATTINA MOLTO FORTUNATA: HA UNA PADRONCINA DAVVERO SIMPATICA E DOLCE DI NOME DEBBY.

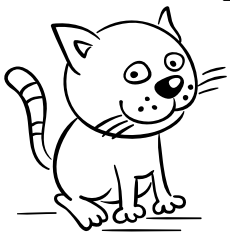
SUSY SI DIVERTE MOLTO A STARE IN CASA, PERCHÈ PUÒ GIOCARE CON LE PALLINE E I GOMITOLI DI LANA.

ADORA SALTARCI SOPRA E ROTOLARE. IL SUO GOMITOLO PREFERITO È GRANDE E TUTTO VERDE



PER OGNI FRASE SEGNA V PER VERO E F PER FALSO

SUSY È UNA GATTINA CURIOSA	V	F
LA SUA PADRONCINA SI CHIAMA DEBBY	V	F
SUSY SI DIVERTE AD USCIRE DI CASA	V	F
SUSY AMA PALLINE E GOMITOLI	V	F
IL SUO GOMITOLO PREFERITO È VIOLA	V	F



OSSERVA I DISEGNI, RILEGGI LA STORIA E RISPONDI ALLE DOMANDE

CHI È SUSY?

.....

CHI È DEBBY?

.....

PERCHÈ SUSY SI DIVERTE A STARE A CASA?

.....

CON COSA GIOCA SUSY?

.....

COSA FA SUSY CON PALLE E GOMITOLI?

.....

LEGGI E RISPONDI

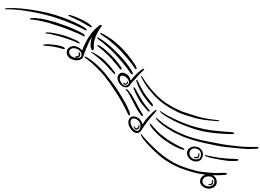
L'UCCELLINO CANTERINO

SENTITE QUESTA STRANA CANZONE? È CIPPY L'UCCELLINO, CHE STA CANTANDO! CIPPY È UN ALLEGRO PETTIROSSO CHE AMA MOLTO CANTARE. OGNI MATTINA ESCE DALLA CASETTA DI LEGNO CHE HA TROVATO NEL BOSCO ED INIZIA A CINGUETTARE. PURTROPPO È MOLTO STONATO E TUTTI GLI UCCELLI, ANCHE IL SUO CARO AMICO ALLY, SCAPPANO VIA, PERCHÈ IL SUO CANTO È DAVVERO TERRIBILE.



PER OGNI FRASE SEGNA V PER VERO E F PER FALSO

CIPPY AMA BALLARE	V	F
CIPPY È UN PETTIROSSO	V	F
LA CASETTA DI CIPPY È IN UN GIARDINO	V	F
ALLY È UNO SCOIATTOLO	V	F
CIPPY È STONATO	V	F



OSSERVA I DISEGNI, RILEGGI LA STORIA E RISPONDI ALLE DOMANDE

CHI È CIPPY?

.....

COSA FA OGNI MATTINA?

.....

DI CHE MATERIALE È LA CASETTA DI CIPPY?

.....

CHI È ALLY?

.....

PERCHÈ GLI ALTRI UCCELLI SCAPPANO?

.....

LEGGI E RISPONDI

UN FORTE TEMPORALE

MACCHY È UN VIVACE CAGNOLONE DAL PELO LUNGO E RICCIO. È MOLTO GROSSO! È COSÌ GRANDE CHE SEMBRA QUASI UN ORSO! MACCHY ADORA FARE LUNGHE PASSEGGIATE CON IL SUO PADRONE. OGGI PERÒ È STATO UN PO' SFORTUNATO, PERCHÈ MENTRE ERA AL PARCO È SCOPPIATO UN FORTE TEMPORALE. È CORSO A CASA DI FRETTA, MA PIOVEVA COSÌ FORTE CHE ERA TUTTO BAGNATO!



PER OGNI FRASE SEGNA V PER VERO E F PER FALSO

MACCHY È PICCOLINO	V	F
MACCHY SEMBRA UN ORSO	V	F
ADORA FARE BREVI PASSEGGIATE	V	F
OGGI MACCHY È ANDATO AL PARCO	V	F
OGGI È SCOPPIATO UN FORTE TEMPORALE	V	F

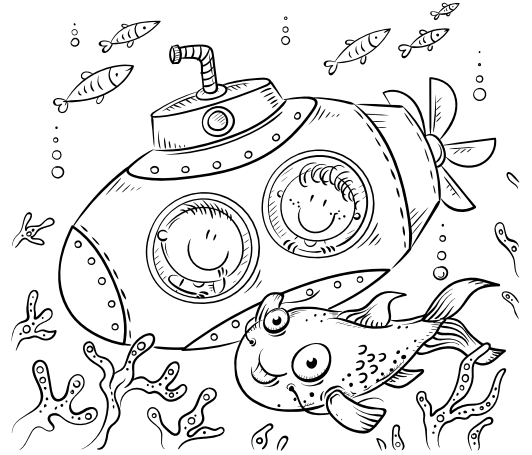
OSSERVA I DISEGNI, RILEGGI LA STORIA E RISPONDI ALLE DOMANDE

- COM'È IL PELO DI MACCHY?
- COSA ADORA FARE MACCHY?
- CON CHI FA LE PASSEGGIATE?
- PERCHÈ OGGI È STATO SFORTUNATO?
- PERCHÈ ERA TUTTO BAGNATO?

LEGGI E RISPONDI

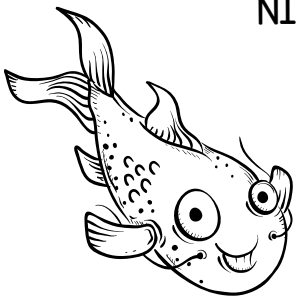
IN FONDO AL MARE

MARTY È UN BUFFO PESCIOLINO TUTTO VERDE,
CHE VIVE IN FONDO AL MARE.
AMA NUOTARE CON I SUOI AMICI, MA SPESSO SI
ANNOIA PERCHÈ LAGGIÙ NON SUCCEDA MAI NULLA.
UN GIORNO PERÒ COMPARE UNA STRANA
MACCHINA: UN SOTTOMARINO! AL SUO INTERNO
DUE SIMPATICI BAMBINI: GUIDO E NICOLA.
MARTY FA SUBITO AMICIZIA E LI ACCOMPAGNA A
SCOPRIRE LE MERAVIGLIE DEI FONDALI MARINI



PER OGNI FRASE SEGNA V PER VERO E F PER FALSO

MARTY È UN PESCIOLINO GIALLO	V	F
MARTY VIVE IN UN LAGO	V	F
MARTY SPESSO SI ANNOIA	V	F
UN GIORNO COMPARE UN MOTOSCAFO	V	F
NICOLA E GUIDO SONO DUE PESCI	V	F



OSSERVA I DISEGNI, RILEGGI LA STORIA E
RISPONDI ALLE DOMANDE

DOVE VIVE MARTY?

.....

PERCHÈ MARTY SI ANNOIA?

.....

COSA SUCCEDA PERÒ UN GIORNO?

.....

COSA FA SCOPRIRE MARTY A GUIDO E NICOLA ?

.....