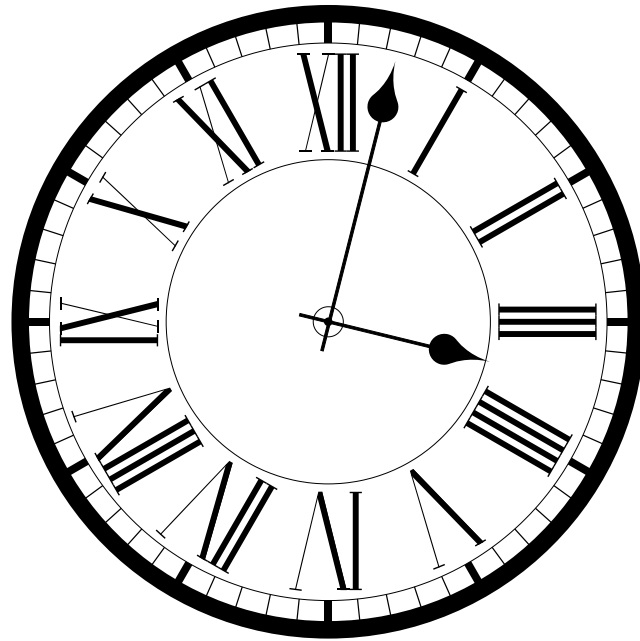


# ALLA SCOPERTA DEL TEMPO



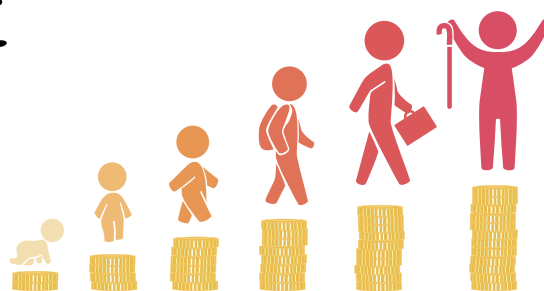
HOMEMADEMAMMA.COM

OGNI EVENTO HA UNA  
DURATA,  
OVVERO HA UN INIZIO,  
UNO SVOLGIMENTO  
E UNA FINE



HOMEMADEMAMMA.COM

LA DURATA  
DI UN AVVENIMENTO  
CI FA PERCEPIRE  
LO SCORRERE  
DEL TEMPO



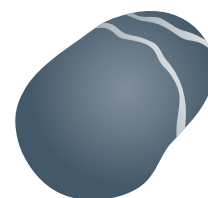
HOMEMADEMAMMA.COM

L'UOMO HA INVENTATO  
TANTI STRUMENTI  
PER MISURARE  
IL TRASCORRERE  
DEL TEMPO



HOMEMADEMAMMA.COM

GIÀ 10.000 ANNI FA  
GLI UOMINI PREISTORICI  
MISURAVANO IL TEMPO.  
NE È LA PROVA  
UN CALENDARIO LUNARE  
CREATO SU UNA PIETRA.



HOMEMADEMAMMA.COM

NEL 3.000 A.C  
IN EGITTO  
E NEL 2.000 A.C.  
IN MESOPOTAMIA  
SI USAVANO DEI CALENDARI  
BASATI SU EVENTI  
NATURALI O ASTRONOMICI.

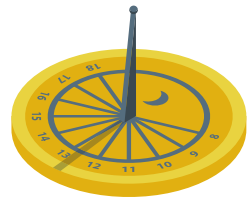


HOMEMADEMAMMA.COM

DAL CALENDARIO ROMANO  
IDEATO DA GIULIO CESARE  
NEL 46.A.C.,  
DISCENDE IL CALENDARIO  
GREGORIANO DEL 1582,  
VOLUTO DAL PONTEFICE  
GREGORIO XIII,



QUESTO È IL CALENDARIO  
CHE USIAMO ANCHE NOI OGGI.



ANCHE PER MISURARE  
LE PARTI DEL GIORNO  
GLI UOMINI HANNO  
INVENTATO MOLTI SISTEMI



## LA MERIDIANA

UN'ASTA CONFICCATA  
AL SUOLO PROIETTA  
LA SUA OMBRA  
SU UN QUADRANTE.  
IN QUESTO MODO  
ERA (ED È) POSSIBILE  
SAPERE CHE ORA È



## LA CANDELA CON LE TACCHE

SU UNA CANDELA VENIVANO  
SEGNATE DELLE TACCHE.  
MAN MANO CHE  
LA CANDELA SI CONSUMAVA  
ERA POSSIBILE  
CAPIRE QUANTO TEMPO  
PASSAVA



## LA CLESSIDRA

LA SABBIA O L'ACQUA  
CHE PASSA  
DA UN CONTENITORE  
ALL'ALTRO PERMETTE  
DI MISURARE  
LO SCORRERE DEL TEMPO



## L'OROLOGIO ANALOGICO

È L'OROLOGIO FORMATO  
DALLE LANCETTE.



IL PRIMO MODELLO ANALOGICO È  
STATO CREATO NEL LONTANO 1300

## L'OROLOGIO DIGITALE

GLI OROLOGI DIGITALI NON  
USANO LE LANCETTE,  
MA SEMPLICEMENTE MOSTRANO  
L'ORA USANDO DEI NUMERI .



IL PRIMO OROLOGIO DIGITALE  
È DEL 1970

## FUSI ORARI

DATO CHE LA TERRA È ROTONDA  
NON ABBIAMO LA STESSA ORA  
CONTEMPORANEAMENTE  
SU TUTTA LA TERRA,  
ABBIAMO IN TOTALE  
24 FUSI ORARI,





## L'ORA 0

I FUSI ORARI VENGONO CALCOLATI A PARTIRE DAL PRIMO MERIDIANO DI LONGITUDINE 0, CHE PASSA PER L'OSSERVATORIO DI GREENWICH, A LONDRA IN INGHILTERRA,