

# LE FARFALLE

HOMEMADEMAMMA.COM

## CURIOSITÀ

### SPECIE

ESISTONO 18.000 SPECIE  
DI FARFALLE

### LA PIÙ GRANDE FARFALLA

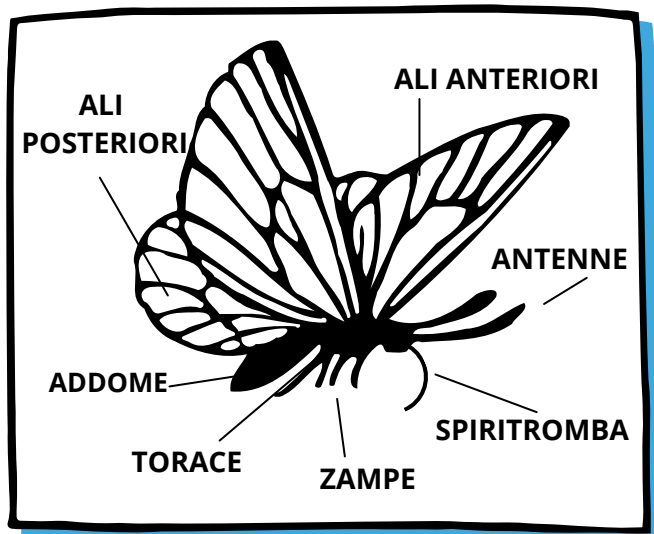
È CHIAMATA  
"DALLE ALI D'UCCELLO"  
E PUÒ RAGGIUNGERE I 30 CM  
DI APERTURA ALARE

### LE ANTENNE

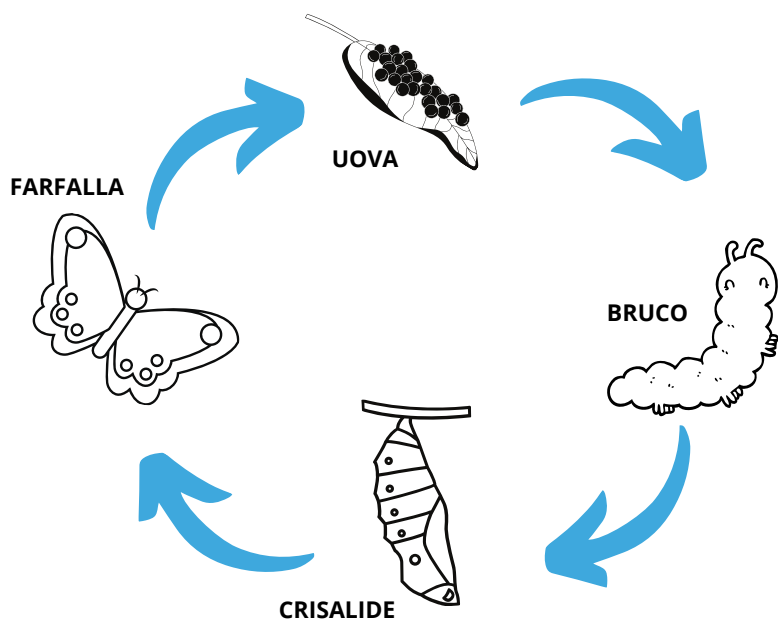
LE ANTENNE DELLE FARFALLE  
SONO MOLTO SENSIBILI  
AGLI ODORI E VENGONO  
USATE PER CERCARE IL CIBO

### LA SPIRITROMBA

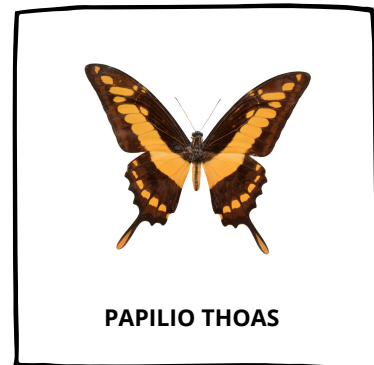
LA BOCCA DELLE FARFALLE È  
A FORMA DI TUBO,  
VIENE TENUTO ARROTOLATO  
QUANDO NON VIENE USATO.  
FUNZIONA COME UNA CANNUCCIA  
DALLA QUALE LE FARFALLE  
SUCCHIANO IL NETTARE DAI FIORI



## IL CICLO DI VITA DELLE FARFALLE



## ALCUNE SPECIE DI FARFALLE



# LE API

HOMEMADEMAMMA.COM

## CURIOSITÀ

### IL VOLO

IN UN VOLO UN'APE RIESCE A VISTARE DAI 50 AI 100 FIORI

### IL PUNGIGLIONE

SOLO LE FEMMINE HANNO IL PUNGIGLIONE. I FUCHI NON LO POSSIEDONO

### LE FORME

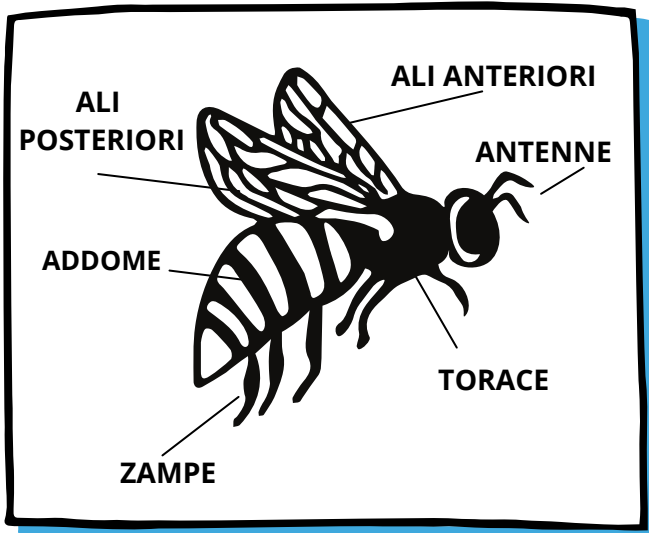
LE API RIESCONO A RICONOSCERE LE FORME

### I COLORI

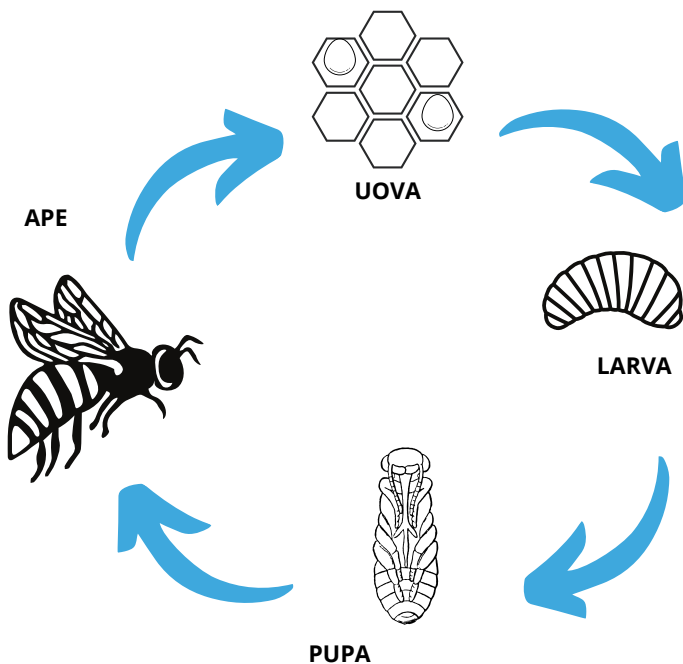
RIESCONO A VEDERE SOLO IL GIALLO, IL VERDE BLUASTRO, IL VERDE E L'ULTRAVIOLETTO

### PIANTE, FIORI E FRUTTI

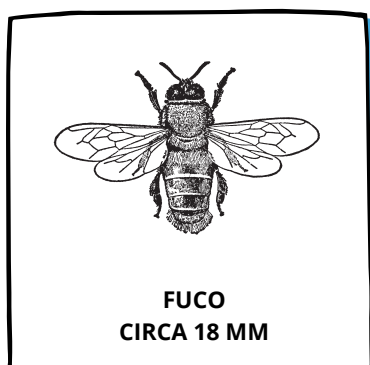
SI CONTA CHE LE API SIANO RESPONSABILI DELLO SVILUPPO, GRAZIE AL LORO LAVORO DI IMPOLLINAZIONE, DI CIRCA IL 70% DI FRUTTA E VERDURA E IL 90% DI PIANTE E FIORI



## IL CICLO DI VITA DELLE API



## LE API



# LE COCCINELLE

HOMEMADEMAMMA.COM

## CURIOSITÀ

### SPECIE

SI TROVANO IN TUTTO IL MONDO.  
VI SONO CIRCA 6.000 SPECIE.

### GRANDEZZA

SONO GRANDI TRA 1 E 10 MM.

### PREDATORI

SONO DEI PREDATORI E VENGONO  
USATE NELL'AGRICOLTURA  
PER ELIMINARE GLI AFIDI  
(PIDOCCHI DELLE PIANTE).

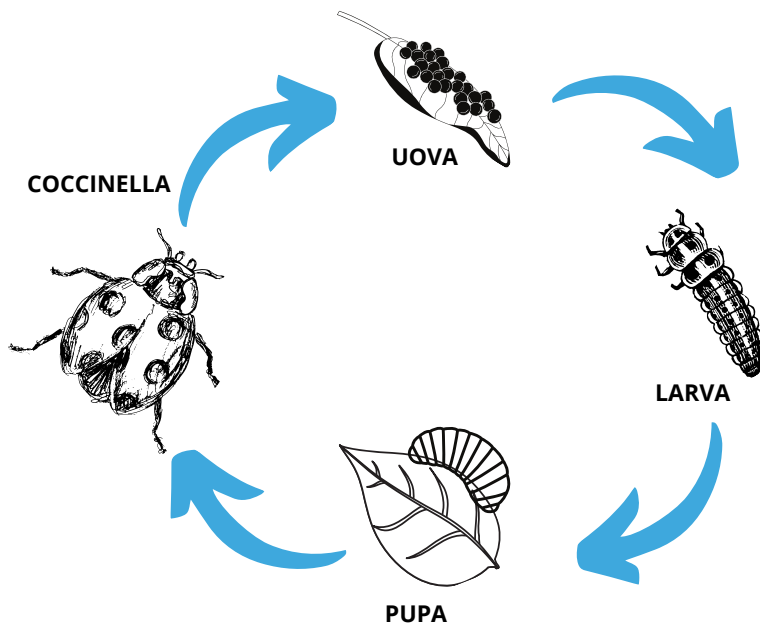
### VEGETARIANE

SE NON TROVANO GLI AFIDI  
DI CUI SI CIBANO, POSSONO  
DIVENTARE VEGETARIANE MANGIANDO  
POLLINE E NETTARE DEI FIORI

### PUZZA E VELENO

LE COCCINELLE SONO VELENOSE.  
IL LORO COLORE E IL LORO ODORE  
AVVISA I PREDATORI DI STARE  
LONTANI.

## IL CICLO DI VITA DELLE COCCINELLE



## ALCUNE SPECIE DI COCCINELLE



COCCINELLA COMUNE



PSYLLOBORA  
VIGINTIDUOPUNCTATA



CHILOCORUS  
BIPUSTULATUS