



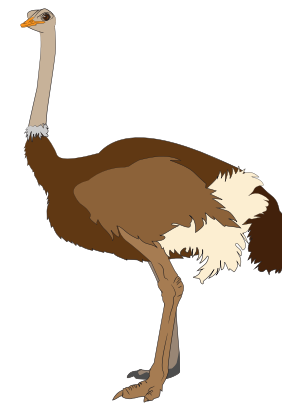
HOMEMADEMAMMA

GLI UCCELLI



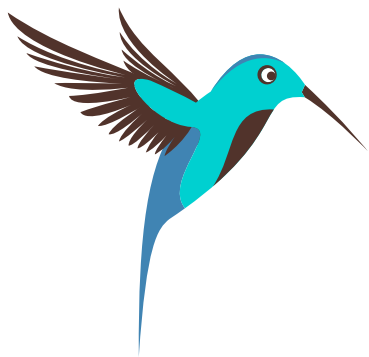
HOMEMADEMAMMA

L'AQUILA
GRANDE RAPACE
DALLA VISTA ACUTA,
CON BECCO UNCINATO
ED ARTIGLI ROBUSTI.



HOMEMADEMAMMA

LO STRUZZO
UCCELLO DI
GRANDE
DIMENSIONI,
INCAPACE DI
VOLARE



HOMEMADEMAMMA

IL COLIBRÌ

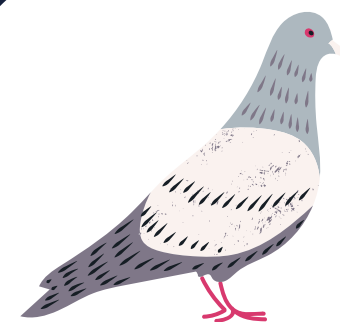
UCCELLO PICCOLISSIMO.
SA RIMANERE QUASI
IMMOBILE A MEZZ'ARIA,
GRAZIE AL SUO
RAPIDISSIMO BATTITO
D'ALI



HOMEMADEMAMMA

IL GUFO

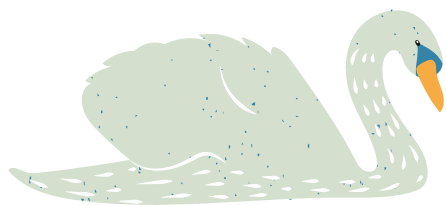
UCCELLO RAPACE
NOTTURNO.
DURANTE IL
GIORNO DORME
NELLE CAVITÀ
DEGLI ALBERI O
NEGLI ANFRATTI



HOMEMADEMAMMA

IL PICCIONE

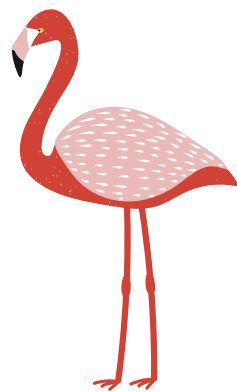
UCCELLO MOLTO
COMUNE NELLE
CITTÀ.
È RESISTENTE E
VELOCE NEL VOLO.



HOMEMADEMAMMA

IL CIGNO

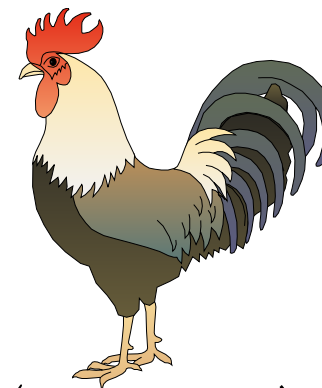
GROSSO UCCELLO
ACQUATICO,
DAL COLLO LUNGO
E DALLE ZAMPE
PALMATE



HOMEMADEMAMMA

IL FENICOTTERO

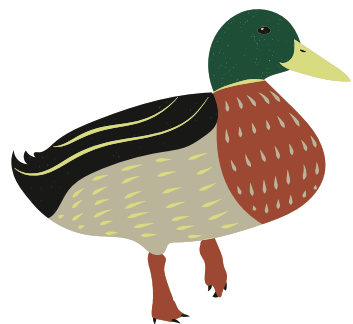
GROSSO UCCELLO
DI COLORE
ROSA/ROSSO.
QUANDO MANGIA STA
IN PIEDI SU UNA SOLA
ZAMPA



HOMEMADEMAMMA

IL GALLO

ANIMALE
DOMESTICO
INCAPACE DI
VOLARE



HOMEMADEMAMMA

L'ANATRA

QUESTO UCCELLO
È UN OTTIMO
NUOTATORE.



HOMEMADEMAMMA

IL PAPPAGALLO

UCCELLO DAL BECCO
ROBUSTO E ADUNCO E
DAI COLORI
SGARGIANTI.



HOMEMADEMAMMA

IL TUCANO

UCCELLO DAL
GROSSO BECCO.
AMA MOLTO
GIOCARE.