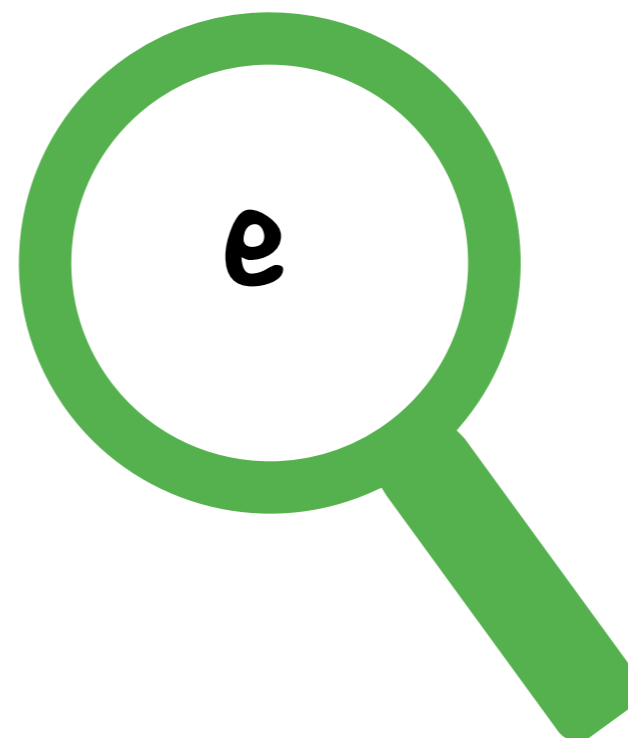


ALLA SCOPERTA DI
È E

COSA SONO ??



VERBO ESSERE



CONGIUNZIONE

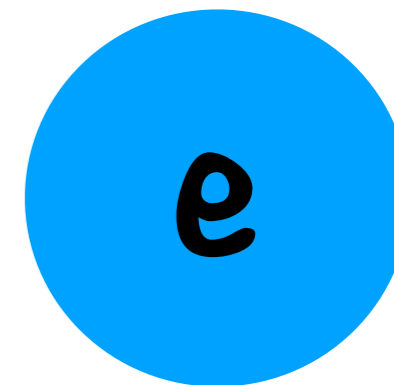


COSA HANNO
DI DIVERSO??

L'ACCENTO



CON L'ACCENTO
è il
VERBO ESSERE

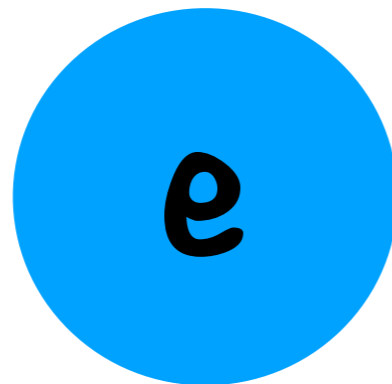


SENZA ACCENTO
è una
CONGIUNZIONE

IL SIGNIFICATO



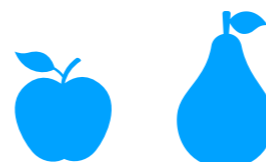
CON L'ACCENTO
dà
INFORMAZIONI



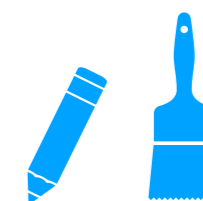
SENZA ACCENTO
UNISCE
frasi e parole

E

UNISCE PAROLE E FRASI



UNA MELA E UNA PERA



UNA MATITA E UN PENNELLO



MARCO HA LA MAGLIETTA BLU
E
LUCA HA LA MAGLIETTA GIALLA



HO MESSO I GUANTI
E
HO INDOSSATO IL CAPPELLO

È

CI DÀ INFORMAZIONI



IL FIORE È VERDE



LA CASA È GRANDE



L'OMBRELLO È APERTO



QUESTA È UNA MELA

È

è anche un

VERBO AUSILIARE

PASSATO

AIUTA

gli altri VERBI

a formare i TEMPI COMPOSTI

Come funziona

È come AUSILIARE?



MARIO VIENE
DA TE
ORA



MARIO È VENUTO
DA TE
IERI

È come AUSILIARE

ci dice qualcosa successo in passato

PRESENTE

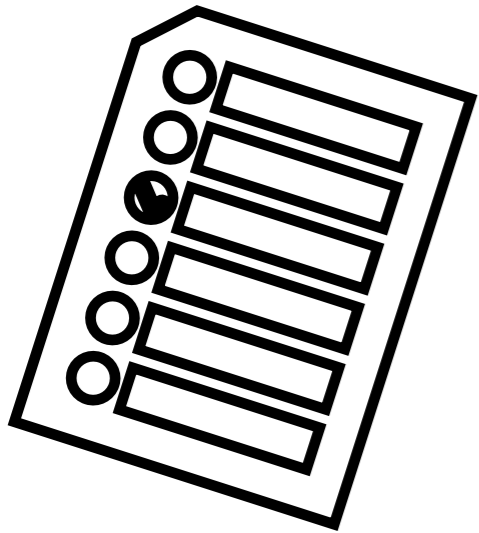
PASSATO



LUCIA VA
A PATTINARE



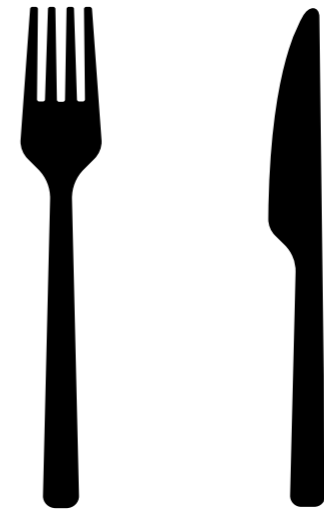
LUCIA È ANDATA
A PATTINARE



ORA PROVA TU!

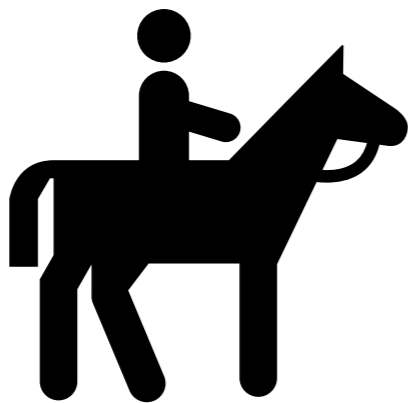
È O E?

È O E?



LA FORCHETTA ___ IL COLTELLO

È O E?



MARCO IERI ___ ANDATO A CAVALLO

VIENI A SCOPRIRE
LA VALIGETTA
DELLA GRAMMATICA
SU **HOMEMADEMAMMA**