



HOMEMADEMAMMA

## LE CASE NEL TEMPO



HOMEMADEMAMMA

## LA CAVERNA

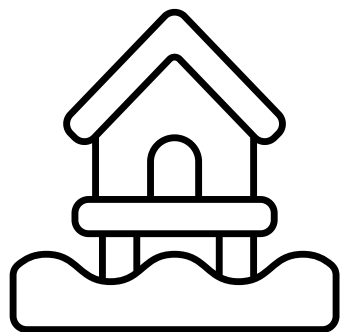
GLI UOMINI PRIMITIVI  
VIVEVANO IN RIFUGI  
NATURALI PER RIPARARSI  
DAL FREDDO, DALLA  
PIOGGIA E DAGLI  
ANIMALI



HOMEMADEMAMMA

## LA CAPANNA

NEL NEOLITICO  
COMPAIONO LE  
CAPANNE, PICCOLE CASE  
FATTE DI RAMI, FRASCHE,  
FOGLIE E CANNE.



HOMEMADEMAMMA

## LE PALAFITTE

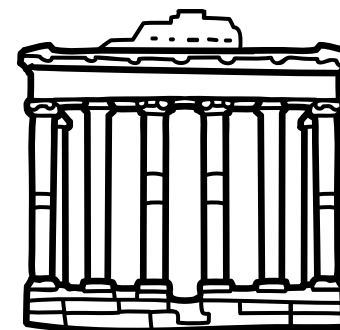
CON IL PASSARE DEL  
TEMPO SI  
COMINCIARONO A  
COSTRUIRE CASE DI  
LEGNO SU FIUMI E LAGHI  
PER ESSERE PIU' SICURI.  
ERANO SOLLEVATE DA  
TERRA TRAMITE PALI



HOMEMADEMAMMA

## CASE DI MATTONI E FANGO

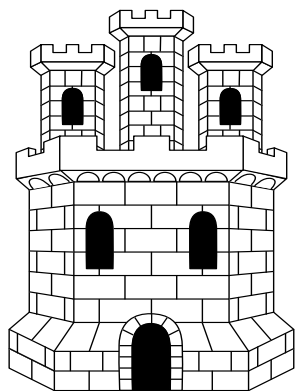
TIPICHE DELLA  
MESOPOTAMIA.  
FATTE DI MATTONI DI  
FANGO ESSICCATI AL SOLE



HOMEMADEMAMMA

## LE DOMUS E LE INSULE

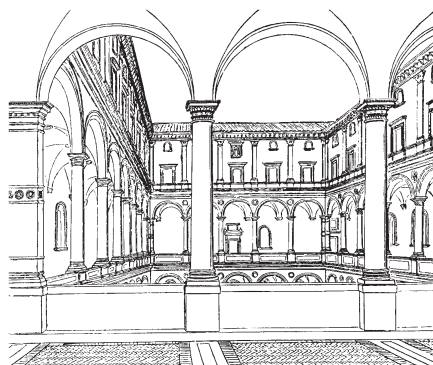
NELL'ANTICA ROMA  
LE CASE DEI RICCHI ERANO DELLE  
GRANDI VILLE CON TANTE STANZE  
E ADDIRITTURA LA PISCINA.  
ERANO CHIAMATE DOMUS.  
I POVERI INVECE VIVEVANO IN  
PALAZZI DI LEGNO DETTI INSULE



HOMEMADEMAMMA

## I CASTELLI

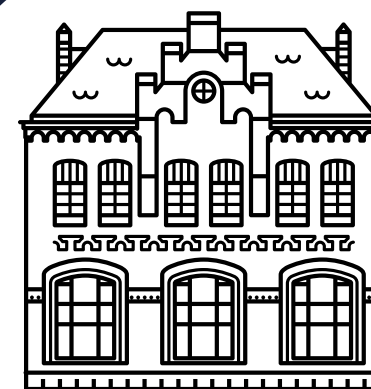
NEL MEDIOEVO I RICCHI  
VIVEVANO NEI CASTELLI  
PROTETTI DA MURA E DA  
FOSSATI. I POVERI IN  
CASE DI LEGNO.



HOMEMADEMAMMA

## I PALAZZI

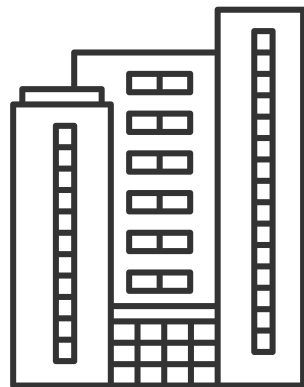
NEL RINASCIMENTO  
COMPAIONO I PALAZZI:  
EDIFICI MASSICCI CON  
CORTILI INTERNI,  
CIRCONDATI DA PORTICI E  
COLONNATI.



HOMEMADEMAMMA

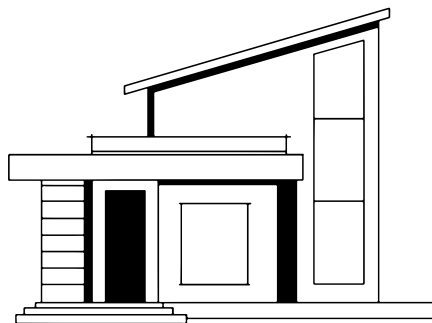
## I PALAZZETTI

DURANTE  
L'INDUSTRIALIZZAZIONE  
SORGONO NELLE CITTÀ  
PALAZZI DI PIU' PIANI,  
CHE OSPITANO LE  
FAMIGLIE RICCHE



HOMEMADEMAMMA

**I GRATTACIELI**  
IN ETÀ MODERNA  
COMPAGNONO I  
GRATTACIELI: ALTISSIMI  
EDIFICI A PIU' PIANI CHE  
OSPITANO  
APPARTAMENTI ED UFFICI



HOMEMADEMAMMA

**CASE ECOSOSTENIBILI**  
NEGLI ULTIMI ANNI SONO  
COMPARSE LE CASE  
ECOSOSTENIBILI,  
CHE RISPETTANO  
L'AMBIENTE, SONO FATTE  
CON MATERIALI SOSTENIBILI  
E GARANTISCONO IL  
RISPARMIO ENERGETICO