

IL SOLE



IL SOLE E' UNA STELLA CHE SI TROVA AL CENTRO DEL SISTEMA SOLARE. E' COMPOSTA DI GAS AD ALTISSIME TEMPERATURE.

GLI 8 PIANETI DEL SISTEMA SOLARE ORBITANO INTORNO AD ESSA.

1 IL SOLE E' UN PIANETA?

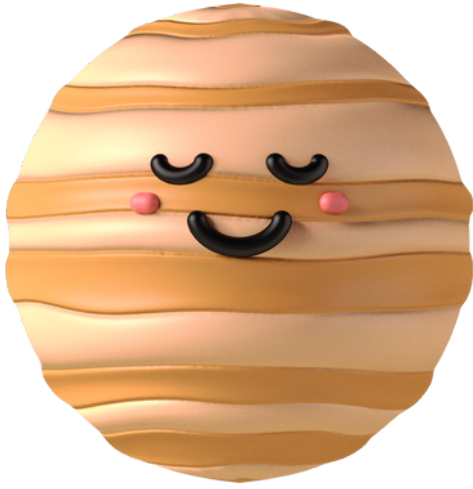
2 E' FATTO DI GAS O DI ROCCIA?

3 DOVE SI TROVA ALL'INTERNO DEL SISTEMA SOLARE?

4 COSA ORBITA INTORNO AL SOLE?

5 DA QUANTI PIANETI E' COMPOSTO IL SISTEMA SOLARE?

MERCURIO



MERCURIO E' IL PIANETA PIU' VICINO AL SOLE. LA SUA SUPERFICIE E' PIENA DI CRATERI. NON HA LUNE. E' IL PIU' PICCOLO PIANETA DEL SISTEMA SOLARE. NON HA ATMOSFERA.

1 E' IL PIANETA PIU' PICCOLO DEL SISTEMA SOLARE?

2 QUANTE LUNE HA?

3 E' IL PIANETA PIU' LONTANO DAL SOLE?

4 HA LA SUPERFICIE PIENA DI CRATERI?

5 HA ATMOSFERA?

VENERE



VENERE E' IL SECONDO PIANETA PER DISTANZA DAL SOLE. NON HA LUNE. HA UNA SUPERFICIE CALDISSIMA, DOVE SI RAGGIUNGO I 460 GRADI. E' IL PIANETA PIU' VICINO ALLA TERRA, DI CUI HA CIRCA LA STESSA DIMENSIONE.

1 QUANTE LUNE HA VENERE?

2 LA SUA SUPERFICIE E' FREDDISSIMA?

3 VENERE E' IL PIANETA PIU' LONTANO DALLA TERRA?

4 E' IL SECONDO PIANETA IN ORDINE DI LONTANANZA DAL SOLE?

5 E' GRANDE COME GIOVE?

TERRA



È IL TERZO PIANETA IN ORDINE DI DISTANZA DAL SOLE. E' L'UNICO IN CUI È PRESENTE ACQUA ALL STATO LIQUIDO SULLA SUPERFICIE.

HA CIRCA 4,54 MILIARDI DI ANNI.

LA SUA ATMOSFERA È COMPOSTA DA AZOTO ED OSSIGENO.

HA UN SATELLITE NATURALE: LA LUNA.

1 QUANTI SATELLITI HA LA TERRA?

2 E' IL TERZO PIANETA IN ORDINE DI DISTANZA DAL SOLE?

3 QUANTI ANNI HA?

4 DA COSA E' COMPOSTA LA SUA ATMOSFERA?

5 E' L'UNICO AD AVERE ACQUA ALLO STATO LIQUIDO?

MARTE



MARTE E' IL QUARTO PIANETA IN ORDINE DI LONTANANZA DAL SOLE. E' IL SECONDO PIU' PICCOLO ED E' META' DELLA TERRA. HA 2 LUNE E IL SUO COLORE ROSSO E' DATO DAL FERRO CONTENUTO SULLA SUA SUPERFICIE.

1 QUANTE LUNE HA MARTE?

2 E' IL PIU' GRANDE PIANETA DEL SISTEMA SOLARE?

3 PERCHE' E' ROSSO?

4 E' IL TERZO PIANETA IN ORDINE DI LONTANANZA DAL SOLE?

5 E' GRANDE COME LA TERRA?

GIOVE



GIOVE E' IL QUINTO PIANETA IN ORDINE DI LONTANANZA DAL SOLE. E' IL PIU' GRANDE PIANETA DEL SISTEMA SOLARE. E' GRANDE COME 317 TERRE. HA 79 LUNE E LA SUA SUPERFICIE E' GASSOSA.

1 QUANTE LUNE HA GIOVE?

2 LA TERRA E' GRANDE COME GIOVE?

3 LA SUA SUPERFICIE E' COMPOSTA DA GAS?

4 E' IL SECONDO PIANETA IN ORDINE DI LONTANANZA DAL SOLE?

5 E' IL PIU' GRANDE PIANETA DEL SISTEMA SOLARE?

SATURNO



SATURNO E' IL SECONDO PIANETA PIU' GRANDE DEL SISTEMA SOLARE ED IL SESTO IN ORDINE DI LONTANANZA DAL SOLE. E' CHIAMATO "GIGANTE GASSOSO" ED E' FORMATO DAGLI STESSI GAS DA CUI SONO COMPOSTI IL SOLE GIOVE. HA 62 LUNE.

1 SATURNO E' PICCOLO?

2 QUANTE LUNE HA?

3 E' IL SESTO PIANETA IN ORDINE DI LONTANANZA DAL SOLE?

4 PERCHE' E' CHIAMATO "GIGANTE GASSOSO"?

5 E' FORMATO DALLA STESSO GAS DI GIOVE?

URANO



RUOTA NEL VERSO OPPOSTO DI TUTTI GLI ALTRI PIANETI DEL SISTEMA SOLARE.

E' IL PIANETA PIÙ FREDDO DEL SISTEMA, LA SUA ATMOSFERA PUÒ SCENDERE FINO A -224 °C

È COMPOSTO ESSENZIALMENTE DA GHIACCI E ROCCE. HA 27 SATELLITI.

1 QUANTE LUNE HA URANO?

2 E' IL PIU' FREDDO PIANETA DEL SISTEMA SOLARE?

3 TEMPERATURA MINIMA PUO' RAGGIUNGERE LA SUA ATMOSFERA?

4 E' INTERAMENTE COMPOSTO DA GAS?

5 RUOTA IN SENSO INVERSO RISPETTO AGLI ALTRI PIANETI?

NETTUNO



È IL PIANETA PIÙ LONTANO DEL SISTEMA SOLARE. E' GRANDE CIRCA 57 TERRE. È PERCORSO DA FORTISSIMI VENTI CHE POSSONO SOFFIARE AD OLTRE 2.000 KM/H HA 14 SATELLITI. E' DI COLORE AZZURRO A CAUSA DELLA SUA ATMOSFERA FORMATA DA METANO.

1 QUANTE LUNE HA?

2 PERCHE' E' AZZURRO?

3 E' IL PIANETA PIU' LONTANO DAL SOLE?

4 E' GRANDE COME LA TERRA?

5 E' PERCORSO DA VENTI DEBOLI?
