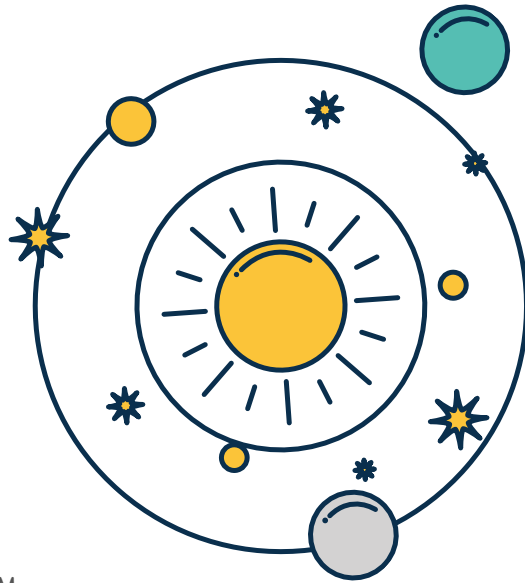
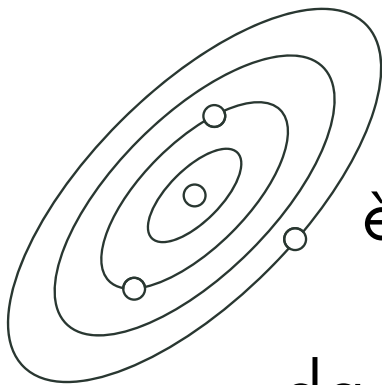


ALLA SCOPERTA DEL SISTEMA SOLARE



HOMEMADEMAMMA.COM

IL SISTEMA SOLARE



Il sistema solare
è un sistema planetario
composto
da vari corpi celesti, tenuti in
orbita dalla forza
gravitazionale del Sole.

HOMEMADEMAMMA.COM

IL SISTEMA SOLARE IN NUMERI

Età	4,6 miliardi di anni
Pianeti	8
Pianeti nani	5
Satelliti	171

HOMEMADEMAMMA.COM

IL SISTEMA SOLARE CURIOSITÀ

Pianeta più grande	GIOVE
Pianeta più piccolo	MERCURIO
Satellite più grande	GANIMEDE (intorno a Giove)

HOMEMADEMAMMA.COM

I PIANETI DEL SISTEMA SOLARE



MERCURIO



GIOVE



VENERE



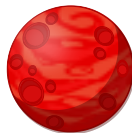
SATURNO



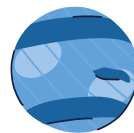
TERRA



URANO



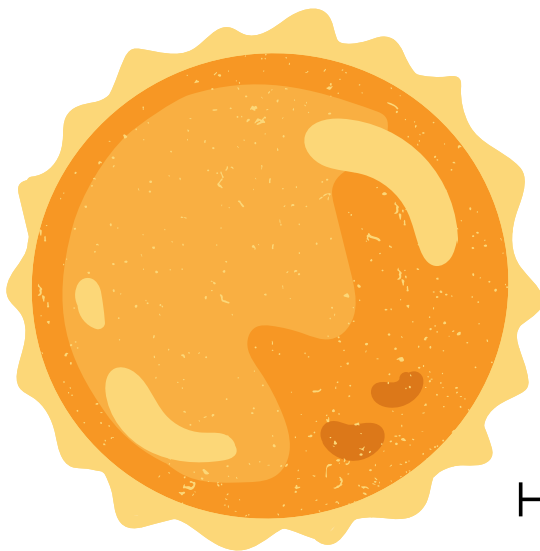
MARTE



NETTUNO

HOMEMADEMAMMA.COM

IL SOLE



È LA STELLA DEL
NOSTRO SISTEMA SOLARE.

È GRANDE
COME 109 TERRE.

HA 4,6 MILIARDI DI ANNI.

È DISTANTE DALLA TERRA
105 MILIONI DI CHILOMETRI.

HA UNA TEMPERATURA ESTERNA
DI 5.500°C

È COMPOSTO PREVALENTEMENTE
DI IDROGENO ED ELIO

HOMEMADEMAMMA.COM

MERCURIO

È IL PIANETA PIÙ VICINO AL SOLE.
ED È IL PIÙ PICCOLO
DEL SISTEMA SOLARE.



NON HA ATMOSFERA.

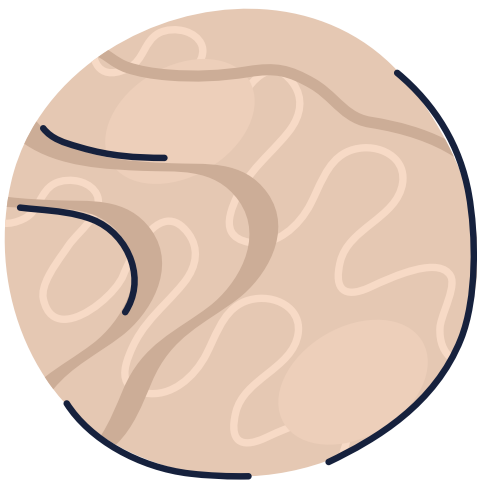
LA SUA SUPERFICIE
È PIENA DI CRATERI.

NON HA SATELLITI.

HOMEMADEMAMMA.COM

VENERE

HA CIRCA LA STESSA DIMENSIONE
DELLA TERRA.



È VISIBILE SOLTANTO
POCO DOPO IL TRAMONTO
E POCO PRIMA DELL'ALBA.

È AVVOLTO DA UNO STRATO
DI NUVOLE.

LA SUA SUPERFICIE È CALDISSIMA:
SI RAGGIUNGONO I 460° C

HOMEMADEMAMMA.COM

LA TERRA



È IL TERZO PIANETA
IN ORDINE DI DISTANZA DAL SOLE.

È L'UNICO IN CUI È
PRESENTE ACQUA
SULLA SUPERFICIE.

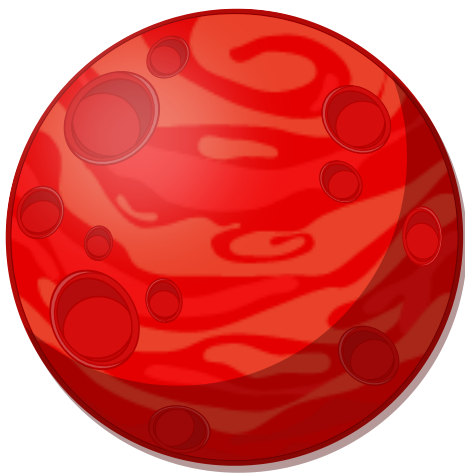
HA CIRCA 4,54 MILIARDI DI ANNI.

LA SUA ATMOSFERA È COMPOSTA DA
AZOTO ED OSSIGENO.

HA UN SATELLITE NATURALE: LA LUNA.

HOMEMADEMAMMA.COM

MARTE



È CONOSCIUTO ANCHE COME
PIANETA ROSSO PER IL SUO
COLORE.

È GRANDE CIRCA
METÀ DELLA TERRA

È IL PIANETA PIÙ SIMILE
ALLA TERRA

SULLA SUPERFICIE SI TROVA
LA MONTAGNA PIÙ ALTA DEL SISTEMA
SOLARE: IL MONTE OLYMPUS

HOMEMADEMAMMA.COM

GIOVE

È IL PIÙ GRANDE PIANETA
DEL SISTEMA SOLARE.



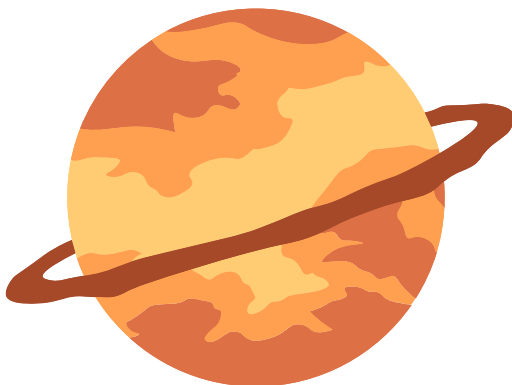
LE STRISCE CHE SI VEDONO
SONO NUVOLE,
IL CUI COLORE
DIPENDE DALLA TEMPERATURA E
DALLE SOSTANZE
CHE LE COMPONGONO.

HA 79 SATELLITI

HOMEMADEMAMMA.COM

SATURNO

È IL SECONDO PIANETA IN ORDINE
DI GRANDEZZA DEL SISTEMA.



I SUOI ANELLI SONO FORMATI
PRINCIPALMENTE
DI PARTICELLE DI GHIACCIO
E POLVERI

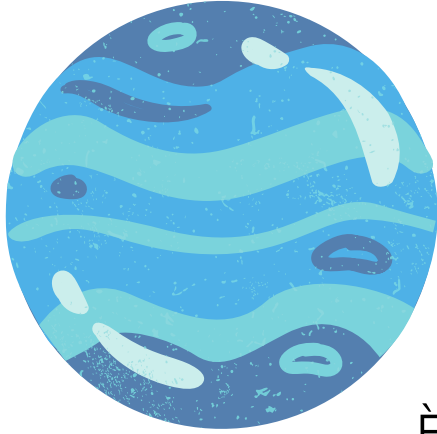
HA BEN 82 SATELLITI.

È COMPOSTO PRINCIPALMENTE
DI LIQUIDI E GAS.

HOMEMADEMAMMA.COM

URANO

RUOTA NEL VERSO OPPOSTO
DI TUTTI GLI ALTRI PIANETI DEL
SISTEMA SOLARE.



HA L'ATMOSFERA
PIÙ FREDDA DEL SISTEMA,
CHE PUÒ SCENDERE
FINO A $-224\text{ }^{\circ}\text{C}$

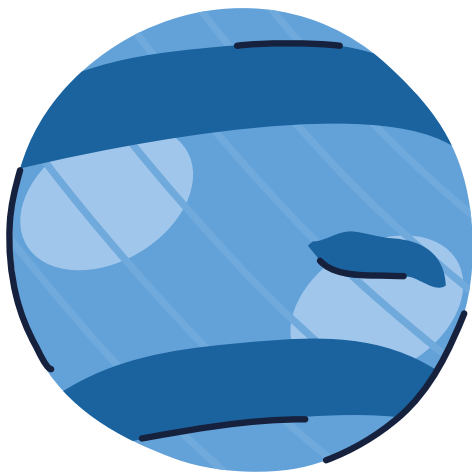
È COMPOSTO ESSENZIALMENTE DA
GHIACCI E ROCCE.

HA 27 SATELLITI.

HOMEMADEMAMMA.COM

NETTUNO

È IL PIANETA PIÙ LONTANO DEL
SISTEMA SOLARE.



È COMPOSTO ESSENZIALMENTE
DA GHIACCI E ROCCE.

È PERCORSO DA FORTISSIMI
VENTI CHE POSSONO
SOFFIARE AD OLTRE
 2.000 KM/h

HA 14 SATELLITI.

HOMEMADEMAMMA.COM